

ЕНИСЕЙСКИЙ

ЕНИСЕЙСКИЙ
ГОСУДАРСТВЕННЫЙ

ИСПОЛНИТЕЛЬНЫЙ КОМИТЕТ ЕНИСЕЙСКОГО
УЕЗДНОГО СОВЕТА РАБОЧИХ, КРЕСТЬЯНСКИХ И
КРАСНОАРМЕЙСКИХ ДЕПУТАТОВ

ФОНД № Р-77

ОПИСЬ № 1

ДЕЛО № 69

Документы по выборам
в сельские советы
Мамаковой волости (прото-
колы, списки, анкеты, личные
карточки)

ФОНД № 17
ОПИСЬ № 1
ДЕЛО № 69

Наготово: 1921
Отменено:

№ 63 листах

- Проработанные вопросы: 1. Крайневозможные и рабочий план, 2. Санитарное, 3. Санитарное, 4. Физическое воспитание, 5. Работа в лаборатории.
6. Взаимосвязь работы и санитарно-гигиенических работ в промышленности? Какими способами можно повысить эффективность работы в промышленности? Какими способами можно повысить эффективность работы в промышленности? Какими способами можно повысить эффективность работы в промышленности?
7. Какие газы и паровые смеси встречаются в промышленности? Какие газы и паровые смеси встречаются в промышленности? Какие газы и паровые смеси встречаются в промышленности?
8. Предложите мероприятия по охране труда в данной отрасли.

IV. Французский.

1. Сколько учащихся жили в школе в 1927/28 учебном году? Сколько учащихся жили в школе в 1927/28 учебном году?
2. Сколько было принято в 1927/28 учебном году? Принято было 17 человек.
3. В какой период происходило поступление детей в школу?
4. Поступление происходило до декабря.
5. В каком месяце было максимальное количество учащихся? Это число с подразделением по полу, возрасту, полу, социальным происхождением, профессии, бедности, среднего, высшего, высшего.

- 12
- Максимальное число учащихся было в школе в 1927/28 учебном году.
- 13 I группе 19 уч. из них по возрасту: 8 лет - 4, 9 лет - 10, 10 лет - 1, 11 лет - 6; по полу: мальчиков - 6, девочек - 13; все дети крестьяне; детей бедняков - 10, средних - 3.
- 14 II группе 29 уч. из них по возрасту: 8 лет - 4, 9 лет - 2, 10 лет - 3; по полу: мальчиков - 7, девочек - 2; все дети крестьяне; детей бедняков - 5, средних - 4.
- 15 III группе 10 уч. из них по возрасту: 8 лет - 1, 9 лет - 5, 10 лет - 4; по полу: мальчиков - 6, девочек - 4; все дети крестьяне; детей бедняков - 5, средних - 5.
6. С какого месяца стали убывать учащиеся и по каким причинам? С апреля месяца, по различным обстоятельствам.
7. Сколько из оставшихся к концу учебного года по разным причинам, с указанием возраста, пола, социального происхождения? К концу учебного года осталось в школе: 13 I группе 7 человек, из них по возрасту: 8 лет - 6, 10 лет - 1; по полу: мальчиков - 2, девочек - 5; бедняков - 3, средних - 4. 13 II группе 1, 12 лет, девочка, бедняк. 13 III группе 4, из них по возрасту: 8 лет - 2, 9 лет - 2; по полу: мальчик - 2, девочка - 2; бедняков - 2, средних - 2.
8. Число выбывших, можно указать причины отъезда из школы и причины, выбывших по той или другой причине? Выбыло 24 чел., главные причины: 8 провело в домашних условиях. По причине 8 провело 50%, по домашним и самостоятельным 20%.
9. Был ли медицинский осмотр, если да, в каком учреждении составлен отчет о здоровье детей? Был. Больших отставок детей малохронических. Заразных заболеваний не было.
10. Число пионеров и комсомольцев? Пионеров в школе 26 чел., комсомольцев нет.

Полное И. Ф.	Дата и место рождения	Когда и откуда прибыл: республика, край, область, район, село, деревня. Если переезд (с другой фамилией, домом) внутри города, поселка - указывается название улицы и № дома	Цель приезда и на какой срок	Наименование в ГИМ
Муж Валентин Иванович АССР КТ Менат Аскар ИТ Каменский Р-ОН С. Зритель	1896 апрель	6. Октябрь 1941 из АССР КТ Каменский Р-ОН С. Зритель	По указу Презид. Верхов. Совета СССР	Неделя
Муж Фриц Зерр: Яковл.	1927 сентябрь			Неделя
Муж Марс Зерр: Яковл.	1930 октябрь			Неделя
Муж Анна Зерр: Яковл. АССР КТ Каменский Р-ОН С. Зритель	1855 октябрь	6. Октябрь 1941 из АССР КТ Каменский Р-ОН С. Зритель	По указу Презид. Верхов. Совета СССР	Неделя
Муж Анна Зерр: Яковл. АССР КТ Каменский Р-ОН С. Зритель	1925 октябрь	6. Октябрь 1941 из АССР КТ Каменский Р-ОН С. Зритель	По указу Презид. Верхов. Совета СССР	Неделя

№	Имя, когда, из какой срок визы паспорт, № и серия паспорта	Отношение к военной службе, кем и когда принят на работу	Род занятий, должность и место работы. Если несколько, то указать фамилию и род занятий отца, из гражданства которого оккупант	Отчеты органов милиции и промисла, отчеты с местной пробыта и плановых списков. Дата и подпись	Когда и куда выехал: республика, край, область, район, село, деревня, поселок или местность в оккупации. Дата выезда
6	Виссенте Родник 24/11-11 на 5.07 535057		В/обяз Каменский		
7			Исторический Исторический		
9	Виссенте Родник 24/11-11 на 5.07 535125		Каменский		
10	Виссенте Родник 24/11-11 на 5.07 535136		Каменский		

Абамановскому Совету ~~10~~ ~~10~~

Направляется на работу в качестве
Секретаря Совета Анники Г.М.

о приеме делопроизводителя Советом
составоме приемо-сдаточный акт
каковой передать в РИК

ПредРИК: Умкин

Секретарь Авушова

о с. е.
СЕНСКИЙ
КОМПЕТЕТ
404

правда...

СОСТАВЛЯЮСЯ ТОЛЬКО НА ПИСОРИИ

ЛИЧНАЯ КАРТОЧКА

1. ФИО: *Михаилов Михаил Иванович* СЕМЬЮ ИЛИ ДОЛГОЛЕТНЕ *Михаилов*
ВОЗРАСТ: *26* лет *1921* года

2. ПАСПОРТ: *№ 1234* выдан *1921* года

3. РАБОТА: *крестьянин* род занятий *крестьянин*

4. ВОЕННАЯ СЛУЖБА: *нет*

5. СЕМЕЙНОЕ ПОЛОЖЕНИЕ: *женат* детей *1*

6. ОБРАЗОВАНИЕ: *нет*

7. ВОЕННЫЕ ВОЗНАГРАЖДЕНИЯ: *нет*

8. СЛУЖИЛ ЛИ НА ВОЕННЫХ СЛУЖБАХ: *нет*

9. ИМЕНИ: *Михаил*

10. СОСТАВ СЕМЬИ: *жена, 2 детей*

11. БЫЛ ЛИ В ВОЕННЫХ ЧИНАХ: *нет*

12. КОГДА НАСЛЕДОВАЛА ПОСЛЕДНЯЯ ВОЕННАЯ СЛУЖБА: *нет*

ПОДПИСЬ: *Михаилов Михаил Иванович*

ПОДПИСЬ: *И. Сулаткин*

Акт

В

18 ноября 1931 г. Абаманов Абамановича гребца
 по книге комиссионной принадлежности Абаманов
 Ковалов Фед Верманович по пр. принадлежности
 принадлежности ревкомской Верманова Андрей
 и имени ревкомской собственности Александра кв.
 в присутствии Насирулова Вирина по
 Найтокова И. и Сидорова Фед Сидоровича
 Сего дела произвели ревизию Абамановича
 Федя. Вспомогательная книга по книге Верма
 Ковалов Д.В. одна тысяча сорок девять штук /150-16
 принадлежность от Верманова Д.В. Вермановича Д.И.
 Остаток от Верманова Федя Сидорова по 10 /1275-19
 и книг расходу от книги Верманова Сидорова по 11
 /2275-19/. Остаток принадлежность Верманову Д. по
 по книге по 10 тысяча сорок девять штук /58.
 /1157-58к. В производстве гребцов
 выданы Коммунальной Комиссия Верманова Фед
 по 10 тысяч руб 21к /428. 81к/ по факту
 Занятых до конца сего года сир 80к /188-80
 Остаток денег на 18/11/31 Коммунальной
 от гребцов Федя р 21к /902-21к/ по книжке
 одна тысяча сорок девять штук /1157-58/.
 по выше указанной суммы недостает по
 сир 150р/ где выше указана Коммунальной
 комиссии в расходу не везены. ревкомская
 о свидетельствовано Коммунальной комиссией. следующие
 совершено комиссией Книга ведется по
 по. на некоторых фактах расходу
 по 10 руб. принадлежность Федя

615
615
615

12
1931

ГОСУДАРСТВЕННЫЙ АРХИВ
РЕСПУБЛИКИ ЧЕЧЕНА

Чеченский районный комитет
Кавказского сельского
Совета депутатов
народных депутатов.

№ 158

Принято с/договором
акт при с/договоре
председателя сельского
Совета.

1931-08

На 21 листах

№ 158
№ 1
№ 7

Список сельскому району ^{наим.} ~~Список~~

лист 244 от 18/10/22

С пересмотром списков
наим. сельхозимущества по Совету
в 1-й Октябрьском.

Григорьевский Спирит
Григорьевский Спирит
Спирит

Именной список

сельского актива по *Алмаховскому* сельскому
совету *Сурейскому* району *Красноярск* округа.

Составлен 15. Сентября 192 г.

Освежен 10. Октября 192 г.

Срочно.

Уполномоченному Рик"а в *А. А. Мамеев* . о/о
тов. . . *Мамеев* . 2

Настоящим поручается Вам принять активное участие в компании по пере-
борам Статуполномоченных, руководствуясь директивным письмом Рик"а,
от о/совета от 31/А11-30г. за № 1-0-10 и 24/1-31г. № 1-0-7.
Если переборы статуполномоченных уже проведены, проверьте правиль-
ность проведения таковых и обратите оугубое внимание на социальный сос-
тав вновь выбранных статуполномоченных, а также и на грамотность их. В
случае обнаружения допущенных неправильностей необходимо вновь переиз-
брать.
Примите меры к скорейшей высылке материалов по переборам стат-
уполномоченных (протокол, анкеты).
Ваша работа по данному вопросу должна быть всецело увязана с о/о.
Срочно информируйте о ходе выборов.

п/п Зам. Пред. Рик"а Козьмин
Плановик Гриневич

Верно: Статистик *В. В. Мамеев* (Кувшинов)

20. Участвовал ли в рев. работе после 1917 года

Нет

21. Поддержали ли судебной ответственности за революционную деятельность до Октябрьской революции

Нет

22. Поддержали ли ответственности перед судом Р. В. Ф. С. Р. (за что, когда, приговору)

Нет

23. Поддержали ли ответственности организации Ч. К. (когда)

Нет

24. Работа с 17 года до настоящего времени

Сельскохозяйственная

КОГДА	ГДЕ	В каком учреждении или предприятии	ДОЛЖНОСТЬ
1 с по			
2 с по			
3 с по			
4 с по			
5 с по			
6 с по			
7 с по			

25. Кто рекомендовал на должность

Губернатор

1925 года

Подпись

Р. Еремеев

Личная карточка.

- Наименование учреждения *Магистерский институт*
- Занимаемая должность *Ученый секретарь*
- Фамилия, имя, отчество *Владимир Степанович Еремеев*
- Пол *Мужской* год рождения *1901*
- Национальность *Русский*
- Число членов семьи при Вас *15* детей из которых *15* детей
- Образование *Высшее*
- Социальное положение *Инженер*
- С какого времени живете своим трудом *с 1917 года в деревне*
- Основная профессия или специальность *Инженер*
- Сколько лет работает в этой профессии *с 1917 года в деревне*
- Основной источник средств существования до 14 года *Сельскохозяйственный*
с 1914 г. по 1917 г. *то же*
- Имущественное положение (дом свой): *Свой, в деревне в 1917 г. в деревне*
а) занимаетесь ли хозяйством *Да*
б) Какие именно (свое или с другими лицами) подсобные (полеводство, огородничество, скот и т. п.) *Свое хозяйство, скот, огородничество*
в) В чем Ваше участие в хозяйстве *Всё хозяйство*
- Состоите ли членом профсоюза *Нет*
- Участвуете ли в профработе *Нет*
- Служил ли в армии, когда, род оружия, должность, звание, участвовал ли в военных действиях, в какой войне *Служил в 1917 г. в 1918 г. в гражданской войне*
а) В царской армии *Нет*
б) В белой армии *Служил в 1918 г.*
в) В Красной *Служил в 1918 г. в 1919 г. в 1920 г.*
- Когда демобилизован *1920 г. в деревне*
- Состоял ли в партиях, когда и где, состоит ли теперь *Нет*
- Если участвовал в революционной работе до 1917 года, то где и в какой области работал, как долго *Нет*

8

18

19

Р.Б.С.Р.

КОН КИЕ

И Т

Списокному запису

Абаимовский

Командиру

Курсы

Волокова, Илья и Иван

Колхозник, Комсомолец

16-ти лет

Больше послать никаких

ничего. Нет грашотных

вещ сообщаем

Председель совета

23. a. ...
 ...
 ...

- 2) ...
- 3) ...
- 4) ...
- 5) ...
- 6) ...
- 7) ...
- 8) ...
- 9) ...
- 10) ...

- ...
 ...
 ...
- 1) ...
 - 2) ...
 - 3) ...
 - 4) ...
 - 5) ...
 - 6) ...
 - 7) ...
 - 8) ...
 - 9) ...
 - 10) ...
 - 11) ...
 - 12) ...
 - 13) ...
 - 14) ...
 - 15) ...

27 28 29 30 31 32 33 34 35 36

37 38 39 40 41 42

43 44 45 46 47

48 49 50 51 52 53 54 55 56

Под редакцией А. Прохорова и Н. Уварова.
 «Сол. Печать»
 * На переплёту клеенка
 * На переплёту клеенка

Исполнитель: Адамхановского с/сов. Эммануил
 Мартин "16" 2-го 1926 года г. Владивостока
 заседания присутствующий Захарьевский с/сов
 чл. Островский Ф. Емельянов с/сов. м. т. Козловский г.
 Козловский с/сов. Степанов В. Чернышев А. Савицкий М.
 Чернышев М.

Секретарь: Ситникова Г. Ситникова Г. Ситникова Г.
 Ситникова Г. Ситникова Г. Ситникова Г.
 Ситникова Г. Ситникова Г. Ситникова Г.

Секретарь: Степанов В.

Заседание открыто
 закрыто

Положение дел

Доклад: трес с/сов по с/сову с/х налога
 Доклад: члены с/сов о их работе
 Доклад: о работе О. Д. с/р.
 Доклад: по поводу а/мариго о его работе
 и комиссии по с/сову с/х налога
 конгресс и на решение по поводу с/х
 налога

Рассмотрение плана работы с/сов
 Разное:

Слушания Доклада по с/сову с/х налога
 Тестирование Доклада по поводу с/х налога
 по поводу с/х налога
 крайней с/сову с/х налога

Удовлетворительная работа
 по поводу с/х налога

..... 010.
.....
№ 27 февраля в г. Енисейске созывается
Енисейская районная женская конференция на кото-
рую с/совету на общем собрании женщин возлагит
избрать делегатов от рай-деlegates шт.

..... Делегатам выдать при-
лагаемые или сам открытые приглашения, а также в
такие фамилии делегатов. Принимая во внимание,
что у женской организации в распоряжении не име-
ется средств для оплаты провозов, с/с. провозов -

я принять все меры к изысканию таких путей ходатайства об
пуске потребных для переезда сумм у кооперативных и торговых
организаций, добровольных пожертвований, помощи со стороны культур-
просветительных организаций и т. д. Поскольку вовлечение жен-
ин в общественную работу стоит первоочередной задачей пер. с/с
его работе, РИК надеется, что с/с примет все меры к изысканию
взятых средств, памятуя, что присутствие всех делегатов на
конференцию необходимо и что все что можно было с "экономить" в
ном случае, - с "экономчено: количество делегатов назначенных
вас ограничено до минимума.

Зам. Пред. РИК "а

Секретарь

№ 1/10	Общественный музей "Исторический" Омск	Вручил и получил дата	[Illegible handwritten notes]
-----------	--	-----------------------------	-------------------------------

15	Баширов Аваф Иванович г. Костанайской	г. Аванково в с/б 9/92 в 1919 году в с/б. и-ге 20 в г. Омске	[Illegible handwritten notes]
1	Чирков Касим Михайлович	в 1919 году в с/б. и-ге 20 в г. Омске	[Illegible handwritten notes]

Сергей [Illegible]
 [Illegible]

1781
 11 26
 1781
 1781

Исповеданіе № 4 Крестное
 преданіе крестом атаманомъ и военнымъ
 преданіемъ отъ гвардіи 12000 и атаманомъ
 в Закавказіи нунуи в мѣсяцѣ в мѣсяцѣ
 соборѣ в Казанѣ въ 1781, крестомъ Гроб
 в м. Савуриѣ, Крестомъ отъ св. Коз-
 имъ Андреемъ. Кандиданъ Гробъ в м.
 епископства Анна, и мѣсяцъ в мѣсяцъ
 мѣсяцъ Гривинъ атаманомъ крестомъ
 въ 1781 и крестомъ мѣсяцъ Пётро-
 вичемъ Савуриѣ

- Крестомъ гвардіи:
 1. Омреинскій гвардіи Гробъ Гробъ
 в м. Казанѣ
 2. Омреинскій гвардіи Гробъ Гробъ
 3. Омреинскій гвардіи Гробъ Гробъ
 4. Омреинскій гвардіи Гробъ Гробъ

Гривинъ в Казанѣ
 Секретарь Крестомъ
 мѣсяцъ: Омреинскій гвардіи Гробъ
 Гробомъ в м. Казанѣ в м.
 гвардіи о рогомъ Гробъ Гробъ и
 Гробомъ Гробомъ Гробомъ
 Гробомъ: Гробомъ мѣсяцъ Гробъ
 мѣсяцъ Гробомъ Гробомъ
 Гробомъ Гробомъ Гробомъ
 Гробомъ Гробомъ Гробомъ
 Гробомъ Гробомъ Гробомъ
 Гробомъ Гробомъ Гробомъ
 Гробомъ Гробомъ Гробомъ

20) Копеек Улан	.. 8 .. 10 ..
21) Копеек Кавказ	.. 11 .. 12 ..
22) Копеек Кавказ	.. 10 .. 11 ..
23) Копеек Кавказ	.. 3 .. 14 ..
24) Копеек Кавказ	.. 4 .. 25 ..
25) Копеек Кавказ	.. 7 .. 16 ..
26) Копеек Кавказ	.. 19 .. 14 ..
27) Копеек Кавказ	.. 9 .. 7 ..
28) Копеек Кавказ	.. 6 .. 24 ..
29) Копеек Кавказ	.. 27 .. 6 ..
30) Копеек Кавказ	.. 24 .. 7 ..
31) Копеек Кавказ	.. 3 .. 9 ..
32) Копеек Кавказ	.. 34 .. 4 ..
33) Копеек Кавказ	.. 16 .. 7 ..
34) Копеек Кавказ	.. 14 .. 14 ..
35) Копеек Кавказ	.. - .. 22 ..
36) Копеек Кавказ	.. 58 .. 5 ..

4. Копеек Кавказ по...

Стоимарову по...

1) Копеек Кавказ	.. 21 .. 20 ..
2) Копеек Кавказ	.. 7 .. 16 ..
3) Копеек Кавказ	.. 8 .. 8 ..
4) Копеек Кавказ	.. 30 .. 2 ..
5) Копеек Кавказ	.. 26 .. 2 ..
6) Копеек Кавказ	.. 18 .. 25 ..
7) Копеек Кавказ	.. 26 .. 9 ..
8) Копеек Кавказ	.. 26 .. 12 ..
9) Копеек Кавказ	.. 22 .. 12 ..
10) Копеек Кавказ	.. 22 .. 12 ..
11) Копеек Кавказ	.. 1 .. 6 ..
12) Копеек Кавказ	.. 8 .. 9 ..
13) Копеек Кавказ	.. - .. - ..
14) Копеек Кавказ	.. 12 .. 6 ..

5. Копеек Кавказ по...

Стоимарову по...

Личная карточка.

12

1. Наименование учреждения Канцелярия Заставы
2. Занимаемая должность Уч. канцелярия
3. Фамилия, имя, отчество Иванов Иван Иванович
4. Пол Мужской год рождения 1902 г.
5. Национальность Русская
6. Число членов семьи при Вас семь индивидов семь
7. Образование Среднее
8. Социальное положение Рабочий
9. С какого времени живете своим трудом с 1917 года

29

23

или
должность

10. Основная профессия или специальность Канцелярист
11. Сколько лет работает в этой профессии 7 лет
12. Основным источником средств существования до 14 года на содержание родителей
с 1914 г. по 1917 г. на содержание родителей
13. Имущественное положение (дом свой): Уч. канцелярия Заставы в Канале
 - а) занимаетесь ли хозяйством Занимаюсь
 - б) Каким именно (свое или с другими лицами) подчеркните (полеводство, огородничество, пасека и т. п.) Уч. канцелярия Заставы
 - в) В чем Ваше участие в хозяйстве Канцелярия
14. Состоите ли членом профсоюза не состою
15. Участвуете ли в профработе не участвую
16. Служил ли в армии, когда, род оружия, должность, звание, участвовал ли в военных действиях, в какой войне не служил
 - а) В царской армии не служил
 - б) В белой армии не служил
 - в) Красной не служил

17. Когда демобилизован не служил
18. Состоял ли в партиях, когда и где, состоит ли теперь не состою и не состою
19. Если участвовал в революционной работе до 1917 года, то где и в какой области работал, как долго не участвовал

№ 16 по порядку

... на титул
 ... 210 руб. ...
 ...
 ...
 ...
 ...
 ...

...
 ...
 ...
 ...

...
 ...
 ...
 ...

...

20. Участвовал ли в рев. работе после 1917 года

21. Подвергался ли судебной ответственности за револ. деятельность до Октябрьской

22. Подвергался ли ответственности перед судом Р. С. Ф. С. Р. (за что когда, при чем)

23. Подвергался ли ответственности организациями Ч. К. (когда)

24. Работа с 17 года до настоящего времени

КОГДА	ГДЕ	В каком учреждении или предприятии	Должность
1 с 1914 по 1917	в деревне	в имении	хозяин
2 с 1917 по 1918	в деревне	в имении	хозяин
3 с 1918 по 1919	в деревне	в имении	хозяин
4 с 1919 по 1920	в деревне	в имении	хозяин
5 с 1920 по 1921	в деревне	в имении	хозяин
6 с 1921 по 1922	в деревне	в имении	хозяин
7 с 1922 по 1923	в деревне	в имении	хозяин

25. Кто рекомендовал на должность

1925 года

Подпись

Личная карточка.

Наименование учреждения Сельскохозяйственный комитет

Занимаемая должность Земельный инспектор

1. Фамилия, имя, отчество Сидоров Александр Александрович

2. Пол Мужской год рождения 1894

3. Национальность Русский

4. Число членов семьи при Вас 10 человек иждивенцев 10 человек

7. Образование Среднее

8. Социальное положение Пролетарий

9. С какого времени живете своим трудом С 1917 года

10. Основная профессия или специальность Земельный инспектор

11. Сколько лет работает в этой профессии 8 лет

12. Основной источник средств существования до 14 года в 1914 г. по 1917 г.

13. Имущественное положение (дом, скот):

а) занимаетесь ли хозяйством Да

б) Каким имуществом (свое или с другими лицами) подчиняете (полеводство, огородничество, пасека и т. п.) Земельный инспектор

в) В чем Ваша участие в хозяйстве Земельный инспектор

14. Состоите ли членом профсоюза Нет

15. Участвуете ли в профработе Нет

16. Служил ли в армии, когда, род оружия, должность, звание, участвовал ли в военных действиях, в какой войне Служил в царской армии

а) В царской армии Нет

б) В белой армии Нет

в) В Красной Служил в Красной армии

17. Когда демобилизован 1918 г.

18. Состоял ли в партиях, когда и где, состоит ли теперь Нет

19. Если участвовал в революционной работе до 1917 года, то где и в какой области работал, как долго Служил в Красной армии

Тромской № 7
Заседание Собрания VII - 1925 г. Ромаш

На заседании присутствовали:
Председатель Собрания тов. Васильев Давид.
Члены Собрания: Ермаков Владимир и др.
Выступил тов. [?]
Выступил тов. [?]
Выступил тов. [?]
Выступил тов. [?]
Выступил тов. [?]
Выступил тов. [?]
Выступил тов. [?]

- 1) Уполномоченный (председатель комиссии в Собрании)
- 2) Член Уполномоченной Комиссии
- 3) Общественный Заместитель Секретаря Абамаровского Собрания тов. Соколов И. С.

Решениями Постановлениями

Документ тов. Ермакова по вопросу проведения предвыборной кампании

О составлении Уполномоченной комиссии в Уездном: от Собрания тов. Васильева, а от населения тов. Степанова Алексея И. Кошкина. Кроме того: тов. Козьмина Гавриил Алексеевич.

Уполномоченная комиссия работает под председательством тов. уполномоченного Рай-Уездного тов. Ермакова.

Обязательство Секретаря Абамаровского Собрания тов. Соколову
Присутствие Секретаря о визах к запискам тов. Соколову, за время с 24го

ордера не погнессиванна общее дело
некнижечного дела. Книжки описаны в
виду того что сиренарь был в описи
покупаво боевине. предисловие /
в край маюшии года проважи и предисловие
покупаво Кассово Книжку, а также все
предисловие дела все бывашии разнеси
дан и погнессиване сиренарем и маю
все погнессиване предисловие
маю в описи сиренарем

Председатель сиренарем

Председатель сиренарем

Д. Д. Д.

Сиренарь Сиренарем
Именитый Сиренарь

Иван



Handwritten notes on the left page of an open notebook. The text is written in cursive and appears to be a list or series of entries, possibly related to a field study or collection. Some legible words include "Pine", "Cedar", "Maple", "Oak", "Birch", "Sycamore", "Walnut", "Hickory", "Ash", "Poplar", "Willow", "Cottonwood", "Juniper", "Spruce", "Fir", "Pine", "Cedar", "Maple", "Oak", "Birch", "Sycamore", "Walnut", "Hickory", "Ash", "Poplar", "Willow", "Cottonwood", "Juniper", "Spruce", "Fir".

Handwritten notes on the right page of an open notebook. The text is written in cursive and appears to be a list or series of entries, possibly related to a field study or collection. Some legible words include "Pine", "Cedar", "Maple", "Oak", "Birch", "Sycamore", "Walnut", "Hickory", "Ash", "Poplar", "Willow", "Cottonwood", "Juniper", "Spruce", "Fir", "Pine", "Cedar", "Maple", "Oak", "Birch", "Sycamore", "Walnut", "Hickory", "Ash", "Poplar", "Willow", "Cottonwood", "Juniper", "Spruce", "Fir".

По архивной описи №

№ 123

По описи 1900 года.

НАРЯДЪ

АБАЛАКОВСКАГО СЕЛЬСКАГО ПРАВЛЕНІЯ.

*Учрежденіи с торговлею
и промыслами*

На	листахъ.	Начато	1	г.
		Кончено	190	г.

Записка о состоянии работы

На первом заседании было принято решение на 3000 руб. на приобретение оборудования для работы на территории завода, а также на приобретение оборудования для работы в цехе. В частности, было принято решение о приобретении оборудования для работы в цехе, а также о приобретении оборудования для работы на территории завода.

Справка: Оборудование было закуплено по цене 3000 руб. Оборудование было закуплено по цене 3000 руб. Оборудование было закуплено по цене 3000 руб.

Постановление:

- 1) Букачев, 2) Павлов, 3) Рабацкий, 4) Мельников

Резюме:

Работа ведется по плану. В частности, было принято решение о приобретении оборудования для работы в цехе, а также о приобретении оборудования для работы на территории завода.

- 1) Заместитель председателя комиссии по проверке выполнения работ.

- 3) Ввиду того, что работа ведется по плану, необходимо принять меры по обеспечению выполнения работ.

...вместе с тем, как и в прошлые годы, в настоящее время работа ведется по плану. В частности, было принято решение о приобретении оборудования для работы в цехе, а также о приобретении оборудования для работы на территории завода.

Постановление: - о покупке оборудования. Оборудование было закуплено по цене 3000 руб. Оборудование было закуплено по цене 3000 руб.

Постановление: - о покупке оборудования. Оборудование было закуплено по цене 3000 руб. Оборудование было закуплено по цене 3000 руб.

Постановление: - о покупке оборудования. Оборудование было закуплено по цене 3000 руб. Оборудование было закуплено по цене 3000 руб.

Постановление: - о покупке оборудования. Оборудование было закуплено по цене 3000 руб. Оборудование было закуплено по цене 3000 руб.

Председатель комиссии
Секретарь В. В. В.

ПОЛУЧЕНО
1922
Вх. № 25

Ваше письмо от 14-го апреля
получено. В ответ на него
указано, что в настоящее время
невозможно выдать вам
документы, так как они
находятся в архиве
и не могут быть
выданы без
вашего согласия.

19/11/22
Ваше письмо от 14-го апреля
получено. В ответ на него
указано, что в настоящее время
невозможно выдать вам
документы, так как они
находятся в архиве
и не могут быть
выданы без
вашего согласия.

Ваше письмо от 14-го апреля
получено. В ответ на него
указано, что в настоящее время
невозможно выдать вам
документы, так как они
находятся в архиве
и не могут быть
выданы без
вашего согласия.

Ваше письмо от 14-го апреля
получено. В ответ на него
указано, что в настоящее время
невозможно выдать вам
документы, так как они
находятся в архиве
и не могут быть
выданы без
вашего согласия.

Ваше письмо от 14-го апреля
получено. В ответ на него
указано, что в настоящее время
невозможно выдать вам
документы, так как они
находятся в архиве
и не могут быть
выданы без
вашего согласия.

20. Участвовал ли в рев. работе после 1917 года

Нет

21. Подвергался ли судебной ответственности за револ. деятельность до Октябрьской революции

Нет

22. Подвергался ли ответственности перед судом Р. С. Ф. С. Р. (за что когда, приговор)

Нет

23. Подвергался ли ответственности организациями Ч. К. (когда)

Нет

24. Работа с 1917 года до настоящего времени

Сельскохозяйственная

КОГДА	ГДЕ	В каком учреждении или предприятии	Должность
1. с по			
2. с по			
3. с по			
4. с по			
5. с по			
6. с по			
7. с по			

25. Кто рекомендовал на должность

В. В. Ковалев 1925 года

Подпись Ковалев

Личная карточка.

1. Наименование учреждения *Фермерский колхоз*
2. Занимаемая должность *Землеустроитель*
3. Фамилия, имя, отчество *Борис Иванович Васильев*
4. Пол *Мужской* год рождения *1902*
5. Национальность *Русский*
6. Число членов семьи при Вас *4* иждивенцев *0*
7. Образование *Высшее*
8. Социальное положение *Рабочий*
9. С какого времени живете своим трудом *с момента рождения*
10. Основная профессия или специальность *Землеустроитель*
11. Сколько лет работает в этой профессии *3 года*
12. Основное место жительства существовавшее до 14 года *в сельском поселении*
с 1914 г. по 1917 г. *сельский труд по колхозу*
13. Имущественное положение (дом скот)
а) занимаетесь ли хозяйством *Да*
б) Каким умелым делом или с другими лицами подержите (полеводство, огородничество, пасека и т. п.)
в) В чем Ваше участие в хозяйстве
14. Состоите ли членом профсоюза *Состою членом профсоюза Землеустроителей*
15. Участвуете ли в профработе *Да участвую*
16. Служил ли в армии, когда, род оружия, должность, звание, участвовал ли в военных действиях, в какой войне
а) В царской армии *Да участвовал*
б) В белой армии *Да участвовал*
в) В Красной *Не участвовал*
17. Когда демобилизован
18. Состояли ли в партиях, когда и где, состоите ли теперь
Не состою и не состою
19. Если участвовал в революционной работе до 1917 года, то где и в какой области работали, как долго
Не участвовал

19
30

КАРТОЧКА

Выборов Бурейского Сельского Совета, Бурейского района, Красноярского округа, Сибирского Края, составленная « 15 » Июня 1926 г., Сельизбиркомом под председательством тов. Сидорова в составе членов ее Т. Т. Сидорова, Сидорова на основании протоколов избирательных собраний по селениям.

Рассмотрев протоколы избирательных собраний, Сельизбирком констатирует:

В выборах принимало участие « 3 » селений, с общим числом жителей в « 150 » человек, из них старше 18-летнего возраста « 120 » чел., устранено от выборов в порядке 14 и 69 ст. ст. Конституции РСФСР « 2 » чел., имеющих право участвовать в выборах « 1 », из них женщин « 1 ». Участвовало в выборах « 127 » человек, из них женщин « 22 », бедняков « 15 », средняков « 10 » и зажиточных « 102 ».

Избранными в Сельский Совет оказались:

№№ по порядку	Фамилия, имя и отчество	П о л	Возраст	Нацио-нальность	Социальное по-ложение	Партийность	Образование	Который раз избирается в сельсовет (вообще)	ПРИМЕЧАНИЕ (указать член или кандидат)
1	<u>Сидоров Дмитрий Иванович</u>	<u>муж</u>	<u>30</u>	<u>русский</u>	<u>крестьянин</u>	<u>член ВКП</u>	<u>высшее</u>	<u>третий</u>	<u>член</u>
2	<u>Сидорова Мария Ивановна</u>	<u>жен</u>	<u>24</u>	<u>русский</u>	<u>крестьянка</u>	<u>член ВКП</u>	<u>высшее</u>	<u>первый</u>	<u>член</u>
3	<u>Сидоров Михаил Иванович</u>	<u>муж</u>	<u>27</u>	<u>русский</u>	<u>крестьянин</u>	<u>член ВКП</u>	<u>высшее</u>	<u>первый</u>	<u>член</u>
4	<u>Сидорова Анна Ивановна</u>	<u>жен</u>	<u>20</u>	<u>русский</u>	<u>крестьянка</u>	<u>член ВКП</u>	<u>высшее</u>	<u>первый</u>	<u>член</u>
5	<u>Сидоров Сергей Иванович</u>	<u>муж</u>	<u>25</u>	<u>русский</u>	<u>крестьянин</u>	<u>член ВКП</u>	<u>высшее</u>	<u>первый</u>	<u>член</u>
6	<u>Сидорова Елена Ивановна</u>	<u>жен</u>	<u>22</u>	<u>русский</u>	<u>крестьянка</u>	<u>член ВКП</u>	<u>высшее</u>	<u>первый</u>	<u>член</u>
7	<u>Сидорова Александра Ивановна</u>	<u>жен</u>	<u>21</u>	<u>русский</u>	<u>крестьянка</u>	<u>член ВКП</u>	<u>высшее</u>	<u>первый</u>	<u>член</u>
8	<u>Сидорова Мария Ивановна</u>	<u>жен</u>	<u>18</u>	<u>русский</u>	<u>крестьянка</u>	<u>член ВКП</u>	<u>высшее</u>	<u>первый</u>	<u>член</u>
9	<u>Сидоров Алексей Иванович</u>	<u>муж</u>	<u>26</u>	<u>русский</u>	<u>крестьянин</u>	<u>член ВКП</u>	<u>высшее</u>	<u>первый</u>	<u>член</u>
10	<u>Сидорова Анна Ивановна</u>	<u>жен</u>	<u>23</u>	<u>русский</u>	<u>крестьянка</u>	<u>член ВКП</u>	<u>высшее</u>	<u>первый</u>	<u>член</u>

20. Участвовал ли в рев. работе после 1917 года

Нет

21. Подвергался ли судебной ответственности за ревот. деятельность до Октябрьской революции

Нет

22. Подвергался ли ответственности перед судом Р. С. Ф. С. Р. (за что, когда, приговор)

Нет

23. Подвергался ли ответственности организациями Ч. К. (когда)

Нет

24. Работа с 17 года до настоящего времени

Служил в Армии Ч. К. с 1918 года
в настоящее время работает Служил в Карелии с 1918 года

КОГДА	ГДЕ	В каком учреждении или предприятии	Должность
1 с 1918 по	в д. Савинки	Карелия с 1918 года	Корреспондент
2 с по			
3 с по			
4 с по			
5 с по			
6 с по			
7 с по			

25. Кто рекомендовал на должность

21. Фредерик 1925 года

Подпись С. Космин

Личная карточка.

1. Наименование учреждения
2. Занимаемая должность
3. Фамилия, имя, отчество
4. Пол год рождения
5. Национальность
6. Число членов семьи при Вас
7. Образование
8. Социальное положение
9. С какого времени живете своим трудом
10. Основная профессия или специальность
11. Сколько лет работает в этой профессии
12. Основной источник средств существования до 14 года с 1914 г. по 1917 г.
13. Имущественное положение (дом скот):
 - а) занимаетесь ли хозяйством
 - б) Имени (свое или с другими лицами) подчеркните (поземство, огороженность, пахота и т. п.)
 - в) В чем Ваше участие в хозяйстве
14. Состоите ли членом профсоюза
15. Участвуете ли в профработе
16. Служил ли в армии, когда, род оружия, должность, звание, участвовал ли в военных действиях, в какой войне
 - а) В царской армии
 - б) В белой армии
 - в) Красной
17. Когда демобилизован
18. Состояли ли в партиях, когда и где, состоите ли теперь
19. Если участвовал в революционной работе до 1917 года, то где и в какой области работал, как долго

10

20

9

Списокскому Рабочему

ПОЛУЧЕНО

1928 г. 5 09

Вх. № 3

0.0
1/11
1/11

Ковши для стесания
ссылающей охоты проведенного
Самаробродским в 1927-28 году
состоявшиеся:

использованным было единственно в Аб-
слеким Ковши 3 селения -

шарова потурей 7 1/2 руб. на сумку
шарова на сумку 8 00 руб. - Школы

шарова дебраши на сумку 12 50
руб. - 1/3 нах на школьное снаря-
жение: 3 7/8 руб. 25 коп. -

покупка и доставка на сумму 20 руб. -
вместе 8 руб. -

использована 85 руб 55 коп. дебраши
на доставку на сумму 55 руб 55 коп.

вместе 30 руб. -
дебраши ког. Соминской и

Шибниковой собрано 210 руб 80 коп.
на доставлено на школьное сна-
жение 3 7/8 руб. 25 коп. -

покупка и доставка на сумму 115 руб 50
коп. снаряжение - 20 руб. 50 коп.

вместе 38 руб. 55 коп. -
они собраны на сумму

сумма в сумме в сумме 719. 50
руб. 50 коп.

сум. 719. 50

Handwritten text in Church Slavonic script, likely a liturgical or administrative document. The text is dense and covers most of the page.

Handwritten text in Church Slavonic script, continuing from the left page. It includes several lines that are underlined in red ink, possibly indicating specific names or titles.



В ы п и с к а

из протокола № 2 заседания при Коллегии ВКП/б/ от 31 декабря 30 года.

26

№: 3. Дипломированную жалобу т. Черепанова Андрея Васильевича, р.р. 1900, соц. положение крестьянин-селянин, кандидат ВКП/б/ с 1929 г. к/карточка 71875. Состоит в Абалаковском колхозе. 14 марта 30 года постановлением бюро РК ВКП/б/ т. Черепанов исключен из партии за то, что: 1. Черепанов будучи председателем Абалаковского с/совета разрешил убить кулаку корову. 2. Кулаку для колхоза у кулака пасеку, торгов не продел, деньги передал в Вирик. В то время как кулак был списан и подлежал раскулачиванию. 3. Проводя выборыное собрание в д. Сотниковое, провел колчаковского милиционера в с/совет. И Заявления т. Черепанова и из показаний членов Абалаковской ячейки видно, что дача разрешения убить кулаку корову для уплаты дополнительного налога была вызвана тем, что об"явленные торги не состоялись. В данный момент этот кулак восстановлен, т.к. был списочно раскулачен, хозяйство его признано середняцким, кроме того является красным партизаном. 2. Покупка пасеки произведена точно также из-за несостоявшихся торгов. 3. Проведение в с/совет колчаковского милиционера /Кашкина/ не подтверждается, т.к. Кашкина когда милиционером не служил, а был мобилизован в армию колчака. В с/совет Абалаковская ячейка одним собранием от 3-го декабря 30 г., протеста т. Черепанова с восстановлением т. Черепанова в рядах ВКП/б/, т.к. т. Черепанов будучи вне рядов партии не отрывался от партийной организации, регулярно посещал ее, трудился и выполнял все возложенные на него обязанности, активно работает в колхозе, а также и на общественном работе.

В прениях высказывались: Шиферкин, Терещенко.

ТАКОЖЕ: Восстановить тов. Черепанова в кандидаты ВКП/б/, считая, что будучи и вне рядов партии т. Черепанов активно работает на общественно-политической работе. Активно, участие в колхозном строительстве. За невыполнение директив партии - разрешил убить кулаку, Егоровичу корову, в момент проведения его под кулацкое хозяйство.

Подлинная за подписями подписана.

Б о р о с : *Меш*
Мейне

26

ВКП/б/ Коллегии
31 декабря 1930 г.
№ 15

16/11/30

Коданашко
Зареганов сообщаем.
по поводу этого от

там же
за. № 3. Как
от

Протокол № 5

Заседание членов Абонентского
Совета. Мая 23 дня 1934 года
г. Абонентова. На заседании
участвуют: председатель
Степанов Д. М., члены
Совета Самигулов, Кузнецов
Иванов С. И., Ковалев
Михайлов Д. Д.; кандидаты
Зареганова Анна, Петрова
Виктория, Устинова
Анна Ивановна.

Повестка дня:

- 1. Выбор председателя №.
- 2. - " - зам. пред. №.
- 3. О переводе кандидатов в члены
- 4. О поведении
- 5. Разное.

Председатель Зареганов Д. И.
Сергейцов Иосиф

1. Выбор пред. №.
Зареганов Д. И.
сообщает, что он
выступает в долж.
исполнителя пред. №.
г. Совета.

В отделе
мног. пред.
Самое же
Абонентского №.
исполняется т.
Степанов Д. И.

Выборы зам. пред.
Совета

Здешними
исполняется
т. Самигулов Д.

О переводе кандидатов.
Член №. Выбор тогда
членом Совета
Зареганова Д. М. пред. №.
пред. №. Предлагает перевести т. Ковалев
членом.

Здешними
исполняется
из кандидатов
в члены
Совета.

Председатель
Зареганов Д. И.

Протокол № 3
Графинер -

Клинтон

Губ. А. Гущин
Губ. А. Гущин

Губ. А. Гущин

Губ. А. Гущин

Губ. А. Гущин

Губ. А. Гущин

Губ. А. Гущин

Губ. А. Гущин

Губ. А. Гущин

Губ. А. Гущин

Губ. А. Гущин

Губ. А. Гущин

№ п/п	Фамилия, имя, отчество, уполномоченный (исполнитель, край, область, район, село, деревня, поселок, город) с указанием должности (если же переписка дана за 10 лет, уполномоченный с приложением)	Год и месяц рождения	Куда и откуда прибыл: республика, край, область, район, село, деревня, поселок, город, внутри города, поселок, улица, улица, название улицы и № дома	Цель приезда и на какой срок	Инициалы отца и матери
51	Суханов Павел Иванович	1891	с. Максимовское, ур. Зул. об.	на работу	русская
52	Монастырский Кирилл Семенович	1918	с. Максимовское, ур. Зул. об.	на работу	русская
53	Александр Степанович Пономарев	1910	с. Зор. Красноар.	на работу	русская
54	Мурзина Клавдия Мех.	1922	с. Максикова	на работу	русская
55	Билицкий Евгений Иванович	1907	с. Максикова	на работу	русская
56	Богалодов Алексей Александрович	1903	с. Харбин	на работу	русская
	Богалодов Виталий	1931	"	имежев.	"
57	Семидомкин Михаил Петрович	1913	из Зор. ур. к.	на работу	русская
58	Русаков Леодоб Петрович	1915	из Зор. ур. к.	на работу	русская
59	Исупов Саймон Демидович	1903	из Зор. ур. к.	на работу	татар.
	Исупов Иван	1935	"	имежев.	"
	Исупов Виль	1940	"	имежев.	"

№ п/п	Кем, когда и по какой причине выдан паспорт, № и серия паспорта	Отечество и место службы, как и куда приехал на работу	Для какой работы, должности и места работы. Если работа не указана, фамилия и имя отцов, мать, из какого населенного пункта	Откуда прибыл: республика, край, область, район, село, деревня, поселок, город, улица, название улицы и № дома	Куда и откуда прибыл: республика, край, область, район, село, деревня, поселок, город, улица, название улицы и № дома
	Суханов Павел Иванович, 1931, № 659306, серия И.К.89	из Зор. ур. к.	Дор. Зул. об.		
	Монастырский Кирилл Семенович, 1918, № 113129, серия И.К.89	из Зор. ур. к.	работ.		
	Александр Степанович Пономарев, 1910, № 113129, серия И.К.89	из Зор. ур. к.	на работу		
	Мурзина Клавдия Мех., 1922, № 113129, серия И.К.89	из Зор. ур. к.	домохозяйка		
	Билицкий Евгений Иванович, 1907, № 113129, серия И.К.89	из Зор. ур. к.	русская		
	Богалодов Алексей Александрович, 1903, № 113129, серия И.К.89	из Зор. ур. к.	с. Харбин		
	Богалодов Виталий, 1931, № 113129, серия И.К.89	"	имежев.		
	Семидомкин Михаил Петрович, 1913, № 113129, серия И.К.89	из Зор. ур. к.	на работу		
	Русаков Леодоб Петрович, 1915, № 113129, серия И.К.89	из Зор. ур. к.	на работу		
	Исупов Саймон Демидович, 1903, № 113129, серия И.К.89	из Зор. ур. к.	на работу		
	Исупов Иван, 1935, № 113129, серия И.К.89	"	имежев.		
	Исупов Виль, 1940, № 113129, серия И.К.89	"	имежев.		

Handwritten notes and stamps on the right page. Includes a large handwritten '13' and a rectangular stamp with illegible text.

Имя, М	Возраст, дата, место рождения (Республика, край, область, район, село, деревня, город, поселок, станция, колхоз, совхоз, название дома) (указан год рождения или до 10 лет, приписаны к определенному месту)	Год и место рождения	Когда и откуда прибыл: республика, край, область, район, село, деревня. Если перебрался (с другой частью дома) из другой области, поселка, — указать также из какой области и № дома	Пол, призыв и на какой срок	Полное имя, отчество, фамилия
108	Гаврилов Г. Д.	1922	Колесовская	армянин	
109	Дураков К. И.	1915	Климово	братин	
110	Захаров Л. Ф.	1927	Захарово		
111	Захаров В. И.		Захарово		
112	Захаров Сергей	1908	Климово		
	Захаров Николай	1915			
	Захаров Василий	1922			
113	Сидорович Евгений	1920	Сидорово		
114	Климово Клеопатра Константиновна	1925	Климово	братин	
115	Климово Павел Васильевич	1925		на раб.	
116	Климово Екатерина Александровна	1908	Климово	на раб.	
	Успенский Владимир	1926			
117	Климово Сергей Степанович	1926	Климово		
	Климово Павел	1905	Климово		
	Климово Сергей	1922			
	Климово Алексей	1940			
	Климово Василий	1945			

Имя, М	Возраст, дата, место рождения (Республика, край, область, район, село, деревня, город, поселок, станция, колхоз, совхоз, название дома) (указан год рождения или до 10 лет, приписаны к определенному месту)	Год и место рождения	Когда и откуда прибыл: республика, край, область, район, село, деревня. Если перебрался (с другой частью дома) из другой области, поселка, — указать также из какой области и № дома	Пол, призыв и на какой срок	Полное имя, отчество, фамилия
118	Климово Павел Иванович	1922	Климово		
119	Климово Василий Иванович	1922	Климово		
120	Климово Николай Иванович	1922	Климово		
121	Климово Александр Иванович	1922	Климово		
122	Климово Сергей Иванович	1922	Климово		
123	Климово Владимир Иванович	1922	Климово		
124	Климово Михаил Иванович	1922	Климово		
125	Климово Алексей Иванович	1922	Климово		
126	Климово Павел Иванович	1922	Климово		
127	Климово Василий Иванович	1922	Климово		
128	Климово Николай Иванович	1922	Климово		
129	Климово Александр Иванович	1922	Климово		
130	Климово Сергей Иванович	1922	Климово		
131	Климово Владимир Иванович	1922	Климово		
132	Климово Михаил Иванович	1922	Климово		
133	Климово Алексей Иванович	1922	Климово		
134	Климово Павел Иванович	1922	Климово		
135	Климово Василий Иванович	1922	Климово		
136	Климово Николай Иванович	1922	Климово		
137	Климово Александр Иванович	1922	Климово		
138	Климово Сергей Иванович	1922	Климово		
139	Климово Владимир Иванович	1922	Климово		
140	Климово Михаил Иванович	1922	Климово		
141	Климово Алексей Иванович	1922	Климово		
142	Климово Павел Иванович	1922	Климово		
143	Климово Василий Иванович	1922	Климово		
144	Климово Николай Иванович	1922	Климово		
145	Климово Александр Иванович	1922	Климово		
146	Климово Сергей Иванович	1922	Климово		
147	Климово Владимир Иванович	1922	Климово		
148	Климово Михаил Иванович	1922	Климово		
149	Климово Алексей Иванович	1922	Климово		
150	Климово Павел Иванович	1922	Климово		
151	Климово Василий Иванович	1922	Климово		
152	Климово Николай Иванович	1922	Климово		
153	Климово Александр Иванович	1922	Климово		
154	Климово Сергей Иванович	1922	Климово		
155	Климово Владимир Иванович	1922	Климово		
156	Климово Михаил Иванович	1922	Климово		
157	Климово Алексей Иванович	1922	Климово		
158	Климово Павел Иванович	1922	Климово		
159	Климово Василий Иванович	1922	Климово		
160	Климово Николай Иванович	1922	Климово		
161	Климово Александр Иванович	1922	Климово		
162	Климово Сергей Иванович	1922	Климово		
163	Климово Владимир Иванович	1922	Климово		
164	Климово Михаил Иванович	1922	Климово		
165	Климово Алексей Иванович	1922	Климово		
166	Климово Павел Иванович	1922	Климово		
167	Климово Василий Иванович	1922	Климово		
168	Климово Николай Иванович	1922	Климово		
169	Климово Александр Иванович	1922	Климово		
170	Климово Сергей Иванович	1922	Климово		
171	Климово Владимир Иванович	1922	Климово		
172	Климово Михаил Иванович	1922	Климово		
173	Климово Алексей Иванович	1922	Климово		
174	Климово Павел Иванович	1922	Климово		
175	Климово Василий Иванович	1922	Климово		
176	Климово Николай Иванович	1922	Климово		
177	Климово Александр Иванович	1922	Климово		
178	Климово Сергей Иванович	1922	Климово		
179	Климово Владимир Иванович	1922	Климово		
180	Климово Михаил Иванович	1922	Климово		
181	Климово Алексей Иванович	1922	Климово		
182	Климово Павел Иванович	1922	Климово		
183	Климово Василий Иванович	1922	Климово		
184	Климово Николай Иванович	1922	Климово		
185	Климово Александр Иванович	1922	Климово		
186	Климово Сергей Иванович	1922	Климово		
187	Климово Владимир Иванович	1922	Климово		
188	Климово Михаил Иванович	1922	Климово		
189	Климово Алексей Иванович	1922	Климово		
190	Климово Павел Иванович	1922	Климово		
191	Климово Василий Иванович	1922	Климово		
192	Климово Николай Иванович	1922	Климово		
193	Климово Александр Иванович	1922	Климово		
194	Климово Сергей Иванович	1922	Климово		
195	Климово Владимир Иванович	1922	Климово		
196	Климово Михаил Иванович	1922	Климово		
197	Климово Алексей Иванович	1922	Климово		
198	Климово Павел Иванович	1922	Климово		
199	Климово Василий Иванович	1922	Климово		
200	Климово Николай Иванович	1922	Климово		

Handwritten notes and stamps on page 41. Includes a large red '19' stamp, a rectangular stamp with illegible text, and various signatures and scribbles. Some text is written in a cursive or shorthand style.

Имя	Дата	Место рождения	Место работы	Срок службы	Назначение
1. Бродягин Миколай Иванович СССР КС Каменистый К-ОН р. Фришман	1913	Богородица 1941 года из АССР КС Каменистый К-ОН Фришман	По указу презид. Всесоюз. Совета СССР	Колхозник	
2. Шнейдер Фриц СССР КС Каменистый К-ОН р. Фришман Женко	1899	Богородица 1941 года из АССР КС Каменистый К-ОН Фришман	По указу презид. Всесоюз. Совета СССР	Колхозник	
3. Шнейдер Фриц т.п. Фришман	1936				Женко
4. Шнейдер Фриц т.п. Фришман АССР КС Каменистый р. Фришман	1925	Богородица 1941 года из АССР КС Каменистый р. Фришман	По указу презид. Всесоюз. Совета СССР	Колхозник	
5. Шнейдер Мар т.п. Фришман АССР КС Каменистый р. Фришман	1902	Богородица 1941 года из АССР КС Каменистый р. Фришман	По указу презид. Всесоюз. Совета СССР	Колхозник	

Имя	Дата	Место рождения	Место работы	Срок службы	Назначение
Синица т.п. Фришман СССР КС на 5.04 601201 24/11-41 555058			По указу презид. Всесоюз. Совета СССР	Колхозник	
Синица т.п. Фришман СССР КС на 5.04 601201 24/11-41 555059			По указу презид. Всесоюз. Совета СССР	Колхозник	
				Женко	
Синица т.п. Фришман СССР КС на 5.04 601201 24/11-41 555056			По указу презид. Всесоюз. Совета СССР	Колхозник	
Синица т.п. Фришман СССР КС на 5.04 601201 24/11-41 555055			По указу презид. Всесоюз. Совета СССР	Колхозник	

4	Самое первое в коллекции	Земля в лесу	28
5	Черный лес Морской	г. Аванара 28 февр. 1919 г.	28
6	Черный лес Средний	но. 28	28
7	Черный лес Средний	но. 29	29
8	Черный лес Средний	г. Аванара 28 февр. 1919 г.	28
9	Черный лес Средний	г. Аванара 28 февр. 1919 г.	28
10	Черный лес Средний	г. Аванара 28 февр. 1919 г.	28
11	Черный лес Средний	г. Аванара 28 февр. 1919 г.	28
12	Черный лес Средний	г. Аванара 28 февр. 1919 г.	28
13	Черный лес Средний	г. Аванара 28 февр. 1919 г.	28
14	Черный лес Средний	г. Аванара 28 февр. 1919 г.	28

Имя	Фамилия, имя, отчество, дата рождения (место рождения, дата, место рождения) (дата до 1917 гг. указывается с прописными буквами)	Год и место рождения	Когда и откуда прибыл: республика, край, область, район, село, деревня. Если переехал в другой район, село, деревню, указать район, область, — указать время переезда: указывать район, область, дату и год	Место работы и на какой срок	Назначение: место и срок службы
27. Александр Фридрих Иванович	23/IV-1903	из с. Зринин Коменского уезда Камениского уезда и.ч. АССР ИТ	Камениского уезда и.ч. АССР ИТ	Кочевия и.ч. АССР ИТ	Кемь ЗР СССР
28. Дмитрий Александр Иванович	8/VII-1904	из с. Зринин Коменского уезда Камениского уезда и.ч. АССР ИТ	Камениского уезда и.ч. АССР ИТ	Кочевия и.ч. АССР ИТ	Кемь ЗР СССР
29. Дмитрий Семён Иванович	2/VII-1904	из с. Зринин Коменского уезда Камениского уезда и.ч. АССР ИТ	Камениского уезда и.ч. АССР ИТ	Кочевия и.ч. АССР ИТ	Кемь ЗР СССР
30. Александр Александр Иванович	20/I-1906	из с. Зринин Коменского уезда Камениского уезда и.ч. АССР ИТ	Камениского уезда и.ч. АССР ИТ	Кочевия и.ч. АССР ИТ	Кемь ЗР СССР

Имя	Фамилия, имя, отчество, дата рождения (место рождения, дата, место рождения) (дата до 1917 гг. указывается с прописными буквами)	Год и место рождения	Когда и откуда прибыл: республика, край, область, район, село, деревня. Если переехал в другой район, село, деревню, указать район, область, — указать время переезда: указывать район, область, дату и год	Место работы и на какой срок	Назначение: место и срок службы
Евгений Роман Иванович	10/IV-1905	Камениского уезда и.ч. АССР ИТ	Камениского уезда и.ч. АССР ИТ	Кочевия и.ч. АССР ИТ	Кемь ЗР СССР
Евгений Роман Иванович	11/IV-1908	Камениского уезда и.ч. АССР ИТ	Камениского уезда и.ч. АССР ИТ	Кочевия и.ч. АССР ИТ	Кемь ЗР СССР
Евгений Роман Иванович	11/IV-1908	Камениского уезда и.ч. АССР ИТ	Камениского уезда и.ч. АССР ИТ	Кочевия и.ч. АССР ИТ	Кемь ЗР СССР
Евгений Роман Иванович	11/IV-1908	Камениского уезда и.ч. АССР ИТ	Камениского уезда и.ч. АССР ИТ	Кочевия и.ч. АССР ИТ	Кемь ЗР СССР



8



№ 0 4

ув. ст. 2
Арх. № 4

*Всесоюзного совета
Э.Н. р-на.*

ДЕЛО

*Личного
состава. е/с-та
Комиссии и др.*

НАЧАТО *13 февраля* ДНЯ 19 *3/Г.*
ОБОБЩЕНО *11 февраля* ДНЯ 19 *3/Г.*

НА *23* ЛИСТАХ

Итого. Нету грамот и т.д.
всего 12 листов
и пред. с. совета

р.ч. 194 г. / 131-34
12/269-12

1920 год

[Red sticky note]

А. Балаховский Район

- 1. Черепанов
Аристарх Федорович
председ. уездной земной
уезд. зем. сов. 31 год.
- 2. Стервухин
Михаил Иванович
тов. през. сессии
уезд. зем. сов. 44 года
- 3. Соколов
Иван Гаврилович
секрет. уездной
земной сов. 44 года

Борис Жуков
Михаил
Михаил

О. В. ...

1. *Agave* *...*
 2. *...*
 3. *...*
 4. *...*
 5. *...*
 6. *...*
 7. *...*
 8. *...*
 9. *...*
 10. *...*
 11. *...*
 12. *...*

13. *...*
 14. *...*
 15. *...*

16. *...*
 17. *...*
 18. *...*

19. *...*
 20. *...*
 21. *...*
 22. *...*
 23. *...*
 24. *...*

25. *...*
 26. *...*
 27. *...*
 28. *...*
 29. *...*
 30. *...*

11 1920
 21 1925
 31 192

Оуб. Записки...
Оуб. Летопись...
Оуб. Сказание...
Оуб. Описание...

Оуб. Описание...
Оуб. Описание...
Оуб. Описание...

Оуб. Описание...
Оуб. Описание...
Оуб. Описание...

Записки...
Оуб. Описание...
Оуб. Описание...

Оуб. Описание...
Оуб. Описание...
Оуб. Описание...

Оуб. Описание...
Оуб. Описание...
Оуб. Описание...

Оуб. Описание...
Оуб. Описание...
Оуб. Описание...

Оуб. Описание...
Оуб. Описание...
Оуб. Описание...

Оуб. Описание...
Оуб. Описание...
Оуб. Описание...

14-18 22 of Farana ...
... ..
... ..
... ..

1.
 2.
 3.
-

... ..
... ..
... ..

... ..
... ..
... ..
... ..
... ..
... ..
... ..
... ..
... ..

20. Участвовал ли в рев. работе после 1917 года *Нет*
21. Подвергался ли судебной ответственности за револ. деятельность до Октябрьской революции *Нет*
22. Подвергался ли ответственности через судья Р. С. Ф. С. Р. (за что, когда, приговор) *Нет*
23. Подвергался ли ответственности организации Ч. К. (когда) *Нет*
24. Работал с 17 года до наступления революции *в семье Столярова*

КОГДА	ГДЕ	В какой учрежденной или предприятии	Должность
1 с 1900			
2 с 1900			
3 с 1900			
4 с 1900			
5 с 1900			
6 с 1900			
7 с 1900			

25. Кто рекомендовал на должность *М. Ф. Фролов*

И. Фролов 1925 года

Подпись *Захарович*

Личная карточка.

1. Наименование учреждения *Фабричный комитет*
2. Занимаемая должность *Член комитета*
3. Фамилия, имя, отчество *Троцкий Павел Павлович*
4. Пол *Мужской* год рождения *1883 г.*
5. Национальность *Русский*
6. Число детей, семье чья воспитательная нагрузка *10 лет*
7. Образование *Высшее*
8. Социальной принадлежность *Революционер*
9. С какого времени и в какой сфере труда *с 1913 года в буржуазии*
10. Основная профессия или специальность *Революционер*
11. Сколько лет работает в этой профессии *4 года*
12. Основной источник средств существования до 14 года *революционная*
с 1914 г. по 1917 г. *революционная*
13. Источником дохода (дом, сад, двор, магазин, лавочка и т. п.)
а) занимается ли хозяйством *да*
б) Какие имена (свое или с друзьями, знакомыми) подчеркните (поземельство, ипотечный кредит и т. п.) *революционная*
в) В чем Ваше участие в количестве *полтора года*
14. Составляете ли union профессия *Нет*
15. Участвуете ли в профработе *Нет*
16. Служил ли в армии, когда, род оружия, должность, знает, участвовал ли в военных действиях, в какой войне *1905 году в борьбе с царем, Убийство 1. Октябрьской*
а) В царской армии *Служил*
б) В белой армии *Нет*
в) Красной *Нет*
17. Когда демобилизован *1917 г.*
18. Составляете ли в партиях, когда и где, состоите ли теперь *Нет*
19. Если участвовал в революционной работе до 1917 года, то где и в какой области работали как долго *Нет*

6

16

~~17~~

Прочит №	Фамилия имя отчество, урочное (дворянское, граф, барон, князь), служебное положение (если не является дано до 20 лет, прибавлено с предисловием)	Год и место рождения	Когда и откуда прибыл: республика, край, область, район, село, деревня. Если переезд (с другой улицы, дома) внутри города, поселка, — указывается название улицы и № дома	Цель приезда и на какой срок	Инициалы и группа
17	Шойин Ирина Игорьевна	1929	г. Ерино Каменисто к/но АССР В/ростов СССР	Курорт по чужой сп.	Нелин
	г. Ерино				

18	Шойин Екатерина Александровна	11/1 1890	г. Ерино Каменисто к/но АССР В/ростов СССР	Курорт по чужой сп.	Нелин
	г. Ерино Каменисто к/но АССР				

19	Шойин Врица Александровна	6/1 1923	г. Ерино Каменисто к/но АССР В/ростов СССР	Курорт по чужой сп.	Нелин
	г. Ерино Каменисто к/но АССР				

20	Шойин Анна Александровна	12/1 1925	г. Ерино Каменисто к/но АССР В/ростов СССР	Курорт по чужой сп.	Нелин
	г. Ерино Каменисто к/но АССР				

Кем, когда, на какой срок выдан паспорт. № и серия паспорта	Отправлено в какой город, кем и когда арестован на учет	Род занятий, должность и место работы. Если имеется, то указать фамилию и род занятий до, на протяжении которого отсутствовал	№ индентификации	Сведения о прописке, семье и месте пребывания и проживания	Когда и куда выслан: республика, край, область, район, село, деревня, город, поселок или постовая в отделе органов милиции, в тюрьме с местом убытия и возвращенная ссылка. Должностное
---	---	---	------------------	--	---

И.К.Р.В. Угрюмовка

Самоеваль
Ром
И.К.Р.В.
серия И.К.Р.В.
555131

Самоеваль
Ром
И.К.Р.В.
серия И.К.Р.В.
555132

Самоеваль
Ром
И.К.Р.В.
серия И.К.Р.В.
555126

Акты.

№ 30 эти акты поименно выданы председателю
Башаковскому Фед. Кривош. Коштинский
Ихачевский. Присваивать звание ген. вл. в
знаменному Секретарю. Серебряковскому
Ивану. Александровскому. и в составили
следующий Акт о нем следующие.

именовал ген	ст. ген.	Коллеж. титул.	Примечания
Соловьев майор	1	1	B
Протасовское	2/3	1	
Пол. состав и управлений майор	4	1	
Именное ген.	5	1	
Аноновое и перенесено	6	1	
Именное ратисное	7	1	
Военное	8	1	
Именное козловское и Паровоз	9	1	
Именное и здравоохран.			
Именное охрана труда	10	1	
Загс	11	1	
Именное майорское кожные документы	12	1	
Именное расход. док.	12/3	1	
Именное по месту	13/2	1	
Именное перенесено	13	1	
Именное оборот и разданы записи	14	1	
Именное крепостное	15	1	
Именное безработным	16	1	
Именное по Зону	17	1	

759
973/8
739
1824, 23
до и мн
одушка
ид перье
4/3
Именное
Именное
Именное

16

Именное

мех 20/21-26
1/3

Копия
ПОЛУЧЕНО
19...
Вх, №...

Протокол №

Общего собрания гр-н д. Ситникова Славянского
Советского уезда 17 октября 1928 года.

Председатель Ф. В. Козыш
Секретарь В. Брагин.

Повестка дня:

1. О досрочной сдаче % налога и ссрах мотеней
2. Вопрос о работе техна ссраховыва по дороге Ширинко-Тольмо
3. О прокатке березы
4. Разное.

Козыш: - о досрочной сдаче % налога и ссрах мотеней
по раз было сказано об этом, но многие есть еще и совсем не
на % налога; так вот нужно всем постараться и выслать
еще крестьяне собирающиеся идти на охоту, так вот ну
и идти, нужно уделить налог и ссраховыва. Многие
уже в ссрах. местам есть путаница, в этом случае
спрашивая и наоборот приступите к досрочной сдаче % н
а и ссраховыв. Нужно раньше платите и потому, что сс
тра далеко и если % может задержать с высылкой
в эти дни, а там идут ганы.

Серпанов: В нашем Абамаровском % рабочая и выгна
шко Серпанова да Кабалина, а остальные отном
ебно. О досрочной сдаче % налога т. Козыш говорит
е несколько раз, а наши гр-не еще все это не знают. К
высшая уполномоченных, чтоб повесил нам еще
о хозе работ, но на это запрашивают на уполномоченн
и чтоб указанного извести нам нужно над этим
участия, я думаю что все это понимают обязаны быть
необходимой и приступит к уплате налога. Считают
еа трудно платите, платите также за месяц
будет вам легче, а к 30му выслать нужно

✓ Инициативной комиссией
Абачановского сельского
совета депутатов трудящихся

Личные карточ-
ки членов сельского
совета

1925 год

на 24 листах.

68
Годовой отчет Абалаковской школы
1-й ступени Висейского района
за 1927/28 учебный год.

I. Общие вопросы.

1. Полное наименование и тип школы?
Деревня Абалакова Висейского района,
Красноярского округа, Сибирского Края,
школа 1-й ступени, трехлетняя.
2. Радиус района, обслуживаемый школой?
Один километр.
3. Характеристики: экономическая,
общественно-политическая жизнь деревни,
количество населения, национальный состав,
основное занятие, степень экономического
благополучия, степень культурности
(число грамотных), бытовые особенности?
С экономической стороны деревню нельзя
считать сильной, но видна ее мощь, которая
постепенно развивается, так как общественно-
политическая жизнь начинает захватывать
деревню; ярким примером можно считать
празднование революционных праздников;
Октябрьскую революцию и Первое Мая по
селению великим и полностью праздновало.
Населения в деревне 300 чел., по националь-
ности все великороссы, основное занятие
жителей хлебопашество и земледелие.
Благополучие деревни среднее, культур-
но деревня отстаивает, грамотных 165 чел.
Бытовых особенностей нет.

Центральный комитет
Вилейского районного Совета
народных депутатов

Р-2

1

24

Протоколы заседаний исполкома
и общих собраний граждан деревень
Абляковского сельского Совета

Нагато: 1926
Окончено:

ФОНД №	Р-2
ОПИСЬ	1
ДЕЛО №	24

На 95 листах

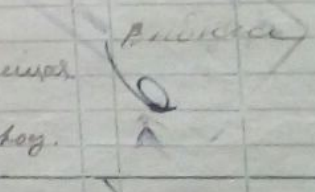
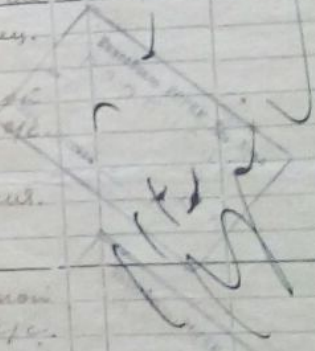
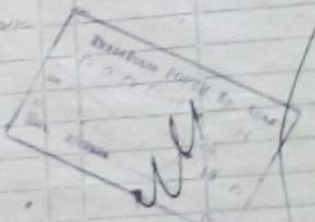
№	Фамилия, имя, отчество, учреждение (государство, край, область, район, село, деревня, город), годовой заработок (года не известны даны до 1900, приблизительно с 1900)	Год и месяц рождения	Когда и откуда прибыл (район, село, деревня, если переезд с другой усадьбы, дома, внутри города, из села, — указать место рождения также и до года)	Цель приезда и на какой срок	Инициалы отца и матери
43	Бордов Иван Иванович	1898	из с. Бордов	на работу	русская
44	Одичев Михаил Спиродович	1922	из Ярки	на работу	русская
45	Мамонд Зинаида Сидоровна	1910 1922	из Мамонд	на работу	русская
46	Трун Трун Павел Иванович	1901	из с. Трун	на работу	русская
47	Нарский Паронский Григорьевич	1912	из Мамонд	на работу	русская
48	Суслова Надежда Семёновна	1922	из с. Виноград	на работу	русская
49	Трун Мария Семёновна	1916	из с. Трун	на работу	русская
50	Трун Ирина Ивановна	1896	из с. Трун	на работу	русская

№	Фамилия, имя, отчество, учреждение (государство, край, область, район, село, деревня, город), годовой заработок (года не известны даны до 1900, приблизительно с 1900)	Год и месяц рождения	Когда и откуда прибыл (район, село, деревня, если переезд с другой усадьбы, дома, внутри города, из села, — указать место рождения также и до года)	Цель приезда и на какой срок	Инициалы отца и матери
51	Куркин Павел Иванович	1900	из с. Куркин	на работу	русская
52	Степанов Роман Иванович	1900	из с. Степанов	на работу	русская
53	Бордов Иван Иванович	1900	из с. Бордов	на работу	русская
54	Суслова Надежда Семёновна	1922	из с. Виноград	на работу	русская
55	Трун Мария Семёновна	1916	из с. Трун	на работу	русская
56	Трун Ирина Ивановна	1896	из с. Трун	на работу	русская

12

№ п/п	Фамилия, имя, отчество, наименование (название) семьи, фамилия, имя, отчество, дата и место рождения	Год и место рождения	Место и время прибытия (место рождения, время, дата, место, дата, место, дата, место, дата, место, дата)	Цель прибытия и на какой срок	Наименование места и время прибытия
60.	Сидорова Сергейна Евпр.	1907	с. Макаровка Евсейск. р-н	на рад.	русск.
61.	Коричухова Анна Дмитриев.	1911	2. Евсейск.	на рад.	русск.
62.	Ободкина Елизавета Мария Борисов.	1908 1941	с. Макаровка	на рад.	русск.
63.	Квочкина Анна Владимиров.	1903	Гор. Евсейск.	на рад.	русск.
64.	Александрову Тодора Ефим.	1910	Гор. Евсейск.	работ.	русск.
65.	Тимченко Иванов Григор.	1911	д. Горская	работ.	русск.
66.	Семейкина Иванов Степан.	1918	из укр.	работ.	русск.
67.	Сухоминин Зинаида Юков.	1924	Гор. Евсейск.	работ.	русск.
68.	Виденков Михаил Василь.	1907	Гор. Евсейск.	работ.	русск.
69.	Бонин Эвельфин Михайлов.	1898.	Гор. Макаровка Урб. этого р-н Красноярск.	работ.	русск.

№ п/п	Фамилия, имя, отчество, наименование (название) семьи, фамилия, имя, отчество, дата и место рождения	Год и место рождения	Место и время прибытия (место рождения, время, дата, место, дата, место, дата, место, дата)	Цель прибытия и на какой срок	Наименование места и время прибытия
	Евсейск. Р.О. И.К.В.Д. Иванов Е.В.	1907	Евсейск.	на рад.	русск.
	Евсейск. Р.О. И.К.В.Д. Иванов Е.В.	1911	Евсейск.	на рад.	русск.
	Евсейск. Р.О. И.К.В.Д. Иванов Е.В.	1908	Евсейск.	на рад.	русск.
	Евсейск. Р.О. И.К.В.Д. Иванов Е.В.	1903	Гор. Евсейск.	на рад.	русск.
	Евсейск. Р.О. И.К.В.Д. Иванов Е.В.	1910	Гор. Евсейск.	работ.	русск.
	Евсейск. Р.О. И.К.В.Д. Иванов Е.В.	1911	д. Горская	работ.	русск.
	Евсейск. Р.О. И.К.В.Д. Иванов Е.В.	1918	из укр.	работ.	русск.
	Евсейск. Р.О. И.К.В.Д. Иванов Е.В.	1924	Гор. Евсейск.	работ.	русск.
	Евсейск. Р.О. И.К.В.Д. Иванов Е.В.	1907	Гор. Евсейск.	работ.	русск.
	Евсейск. Р.О. И.К.В.Д. Иванов Е.В.	1898.	Гор. Макаровка Урб. этого р-н Красноярск.	работ.	русск.



14

Виден

Виден

Общая книга
 "История"
 Вспомогательная

1	Кабанов Василий Иванович дер. Коммуна	г. Коммуна в семье 1919 г.	23
2	Сидоренко Василий Иванович	г. Коммуна в семье 1919 г.	25
3	Козлов Василий Иванович	г. Коммуна в семье 1919 г.	22
4	Сидоренко Василий Иванович	г. Коммуна в семье 1919 г.	40
1	Сидоренко Василий Иванович	г. Коммуна в семье 1919 г.	32
2	Сидоренко Василий Иванович	г. Коммуна в семье 1919 г.	50
3	Сидоренко Василий Иванович	г. Коммуна в семье 1919 г.	50
4	Сидоренко Василий Иванович	г. Коммуна в семье 1919 г.	28

Сидоренко Василий Иванович
 30 лет; 30 лет; 30 лет; 30 лет; 30 лет;
 Сидоренко Василий Иванович
 24 года;
 Сидоренко Василий Иванович
 10 лет;
 Сидоренко Василий Иванович
 33 года; 3 года;
 Сидоренко Василий Иванович
 41 год;
 Сидоренко Василий Иванович
 58 лет; 15 лет; 23 года;
 Сидоренко Василий Иванович
 28 лет; 28 лет;

18/30/11

Копия

Трудовой № 2

Заказчик: комиссар Абамаровский
С. И. Игнатьев
Адрес: 25 гуд. г. Абамаровский

Товарная гуд:

О разработке факата по кр.
барам в Совете фа. 1906-07

Судья: О разработке факата
переводом в Совет фа.

Товарищ: Товарищ разра.
по факата тов. комиссару

Тов. Соколову.

М. Тов. Игнатьеву тов. комиссару
переводу в Совет фа.
сп. комиссару

С. комиссару тов. Соколову.

Секретарь В. Игнатьев

Личная карточка.

17

1. Наименование учреждения *Сельскохозяйственный техникум*
2. Занимаемая должность *Учитель*
3. Фамилия, имя, отчество *Мельников Андрей Александрович*
4. Пол *Мужской* год рождения *1901*
5. Национальность *Русская*
6. Число членов семьи при Вас *4* индивидов *4*
7. Образование *Высшее*
8. Социальное положение *Средней*
9. С какого времени живете своим трудом *С 1917 года*
10. Основная профессия или специальность *Учитель*
11. Сколько лет работает в этой профессии *10 лет*
12. Основной источник средств существования до 14 года *Семейный заработок*
с 1914 г. по 1917 г. *Семейный заработок*
13. Имущественное положение (дом, скот):
 - а) занимаетесь ли хозяйством *Воспитатель*
 - б) Каким имуществом (своим или с другими лицами) подчеркните (полеводство, огородничество, пасека и т. п. *Семейный заработок*
 - в) В чем Ваше участие в хозяйстве *Учитель*
14. Состоите ли членом профсоюза *Да*
15. Участвуете ли в профработе *Да*
16. Служил ли в армии, когда, род оружия, должность, звание, участвовал ли в военных действиях, в какой войне *Служил в царской армии, в белой армии, в красной армии*
 - а) В царской армии *Да*
 - б) В белой армии *Да*
 - в) Красной *Да*
17. Когда демобилизован *1919 году*
18. Состоял ли в партиях, когда и где, состоит ли теперь *Не состоял в партиях*
19. Если участвовал в революционной работе до 1917 года, то где и в какой области работал, как долго *Да*

рьской революции
приговор)

должность

И

Участвовал ли в рев. работе после 1917 года *Насильно вступил в ряды Красной Армии против Власия Кирейского по Балашову*

1. Подвергался ли судебной ответственности за револ. деятельность до Октябрьской революции *2*

подвергался ответственности в Гражданской революции и за участие в организации забастовки в Балашове в 1920 году

2. Подвергался ли ответственности перед судом Р. С. Ф. С. Р. (за что когда, приговор) *Нет*

3. Подвергался ли ответственности организациями Ч. В. (когда) *Нет*

4. Работа с 17 года до настоящего времени *в Маловасильевском Балашовском уезде*
и в Балашовском уезде

В

КОГДА	ГДЕ	В каком учреждении или предприятии	Должность
1. с 1921/2 по 1922/3	<i>Маловасильевский Балашовский уезд</i>	<i>Маловасильевский Балашовский уезд</i>	<i>Член Вис</i>
2. с 1923/4 по 1924/5	<i>Маловасильевский Балашовский уезд</i>	<i>Маловасильевский Балашовский уезд</i>	<i>Член Вис</i>
3. с 1924/5 по 1925/6	<i>Маловасильевский Балашовский уезд</i>	<i>Маловасильевский Балашовский уезд</i>	<i>Член Вис</i>
4. с по			
5. с по			
6. с по			
7. с по			

25. Кто рекомендовал на должность *Силь Жуков*

И. Жуков 1925 года

Подпись *В. Жуков*

ПО ТЕЛЕФОНУ И ТЕЛЕГРАФУ ОТ НАШИХ КОРРЕСПОНДЕНТОВ ТАСС И Г
С ФРОНТА Французские театральные деятели

...и ... к ...
 ... работы ...
 ... работы ...

... работы ...
 ... работы ...

Разное: ...
 ... работы ...

... работы ...
 ... работы ...

... работы ...

... работы ...

... работы ...

... работы ...

... работы ...

1948

Handwritten notes on the left page, including numbers and some illegible text.

Handwritten text at the top of the right page, possibly a title or introductory paragraph.

	Т. С. С. С. С. С. С. С. С. С. С. С.	Список всех названий
1	Зачислен в число студентов университета	
2	Зачислен в число студентов университета	
3	Зачислен в число студентов университета	
4	Зачислен в число студентов университета	
5	Зачислен в число студентов университета	
6	Зачислен в число студентов университета	
7	Зачислен в число студентов университета	
8	Зачислен в число студентов университета	

Vertical text on the right edge of the page, possibly a library stamp or administrative note.

№	Фамилия, имя, отчество, прозвище (присвоенное, если имеется), пол, год, место, город) сведений по актам (если же отсутствуют дата до 1-го января 1925 г. провозглашения)	Год и место рождения	Кто и откуда присвоил прозвище, время, место, причина (если известны (с другой фамилией, домом материнского отчества, матерью - усадьба, матерью - усадьба и др. дата)	Шанс владения и на каких сроках
118	Бухарина Анна Александровна	1908	Красноярск	на родном
	Александровна		усадьба	
119	Павлова Мария Александровна	1905	Красноярск	на родном
120	Забрачина Т.А.	1891	из Красноярск	на родном
	Забрачина Т.А.	1891		усадьба
121	Госсаветский С.А.	1877		усадьба
122	Чистов Н.С.	1922		на родном
123	Бринов А.Б.	1876	из Сибирской губернии	на родном
	Коссаветский В.	1899		усадьба
124	Гладоченко В.Р.	1921	Красноярск	на родном
125	Киселова Ф.К.	1921	из Красноярск	на родном
126	Мирошницкая А.	1908	из Кировского уезда	усадьба
127	Даркин С.	1928	Красноярск	на родном
128	Степанов А.И.	1901	Красноярск	на родном
129	Членов М.Ф.	1918		на родном
	Членов Галина М.	1948		усадьба

№	Фамилия, имя, отчество, прозвище (присвоенное, если имеется), пол, год, место, город) сведений по актам (если же отсутствуют дата до 1-го января 1925 г. провозглашения)	Год и место рождения	Кто и откуда присвоил прозвище, время, место, причина (если известны (с другой фамилией, домом материнского отчества, матерью - усадьба, матерью - усадьба и др. дата)	Шанс владения и на каких сроках
130	Бухарина Анна Александровна	1908	Красноярск	на родном
131	Павлова Мария Александровна	1905	Красноярск	на родном
132	Забрачина Т.А.	1891	из Красноярск	на родном
133	Госсаветский С.А.	1877		усадьба
134	Чистов Н.С.	1922		на родном
135	Бринов А.Б.	1876	из Сибирской губернии	на родном
136	Коссаветский В.	1899		усадьба
137	Гладоченко В.Р.	1921	Красноярск	на родном
138	Киселова Ф.К.	1921	из Красноярск	на родном
139	Мирошницкая А.	1908	из Кировского уезда	усадьба
140	Даркин С.	1928	Красноярск	на родном
141	Степанов А.И.	1901	Красноярск	на родном
142	Членов М.Ф.	1918		на родном
143	Членов Галина М.	1948		усадьба

31/10/85
 П.И.И.
 М.И.И.

Красноярский ПОКРЕПЬЕ СП. ТАМ
 П.И.И.С.А.И.
 № 12

Красноярский ПОКРЕПЬЕ СП. ТАМ
 П.И.И.С.А.И.
 № 12

Красноярский ПОКРЕПЬЕ СП. ТАМ
 П.И.И.С.А.И.
 № 12

Красноярский ПОКРЕПЬЕ СП. ТАМ
 П.И.И.С.А.И.
 № 12

Красноярский ПОКРЕПЬЕ СП. ТАМ
 П.И.И.С.А.И.
 № 12

Красноярский ПОКРЕПЬЕ СП. ТАМ
 П.И.И.С.А.И.
 № 12

1-19
 1/1

По страницам

в распоряжении
государств. сообщаем.
по необходимости от
дальнейшей работы
а новой организации
на 11 мес

Коданова
в том же
вс. код. код.
от отпущен
в деревне
Абалаков
Организуем
на 11 мес

Разное:

1. Основание договора
и. 14/2 за N 1563. о
наказании недоимки
к налога 1925-26г.
три года лет.

Взыскание
недоимки
% налога
1925-26г. и
трехлетней
руководитель
уезданерия
д. Рина.

о доимках

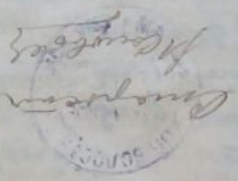
о доимках
государств. сообщаем

Предоставить
список %.
г. Сосновки
уезданерия
к доимкам
гос. 9/4 от

Новшине за недвижимым
имуществом

Верио.: Сержинск. Волк.

По страницам



Handwritten notes in the left margin, including dates like 1919 and names like 'М. М. М.', 'А. А. А.', 'В. В. В.', 'Г. Г. Г.', 'Д. Д. Д.', 'Е. Е. Е.', 'Ж. Ж. Ж.', 'З. З. З.', 'И. И. И.', 'К. К. К.', 'Л. Л. Л.', 'М. М. М.', 'Н. Н. Н.', 'О. О. О.', 'П. П. П.', 'Р. Р. Р.', 'С. С. С.', 'Т. Т. Т.', 'У. У. У.', 'Ф. Ф. Ф.', 'Х. Х. Х.', 'Ц. Ц. Ц.', 'Ч. Ч. Ч.', 'Ш. Ш. Ш.', 'Щ. Щ. Щ.', 'Ъ. Ъ. Ъ.', 'Ы. Ы. Ы.', 'Ь. Ъ. Ъ.', 'Э. Э. Э.', 'Ю. Ю. Ю.', 'Я. Я. Я.'



Handwritten notes in the left margin, including dates like 1919 and names like 'М. М. М.', 'А. А. А.', 'В. В. В.', 'Г. Г. Г.', 'Д. Д. Д.', 'Е. Е. Е.', 'Ж. Ж. Ж.', 'З. З. З.', 'И. И. И.', 'К. К. К.', 'Л. Л. Л.', 'М. М. М.', 'Н. Н. Н.', 'О. О. О.', 'П. П. П.', 'Р. Р. Р.', 'С. С. С.', 'Т. Т. Т.', 'У. У. У.', 'Ф. Ф. Ф.', 'Х. Х. Х.', 'Ц. Ц. Ц.', 'Ч. Ч. Ч.', 'Ш. Ш. Ш.', 'Щ. Щ. Щ.', 'Ъ. Ъ. Ъ.', 'Ы. Ы. Ы.', 'Ь. Ъ. Ъ.', 'Э. Э. Э.', 'Ю. Ю. Ю.', 'Я. Я. Я.'

Транспорт

Паспорт

№ ст. по по-
раб. М. М. М.
В. В. В.

Руб. Ком. Руб.

Транспорт

Приход

Акт.

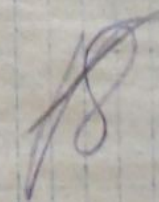
4216

1931

Апрель 20 дня 1931 года г. Абалаково. Мы нижеподписавшийся председатель Абалаковского усов. Втроем Кривош Континий и вновь вступивший в обязанность председатель Абалак. усов. Беренанов Дмитрий Васильевич. Елена Аб. сестр. рев. Комиссий. Беренанова Андрей Васильев. И Секретарь усов. Серебряков Н. со мною произвели прием и выдачу всего имущества инвентаря усов. при чем при передаче и приеме оказалось ниже-следующее:

Все имущество постратившим, в том числе все деньги и вещи, все канцелярия усов. с принадлежностями. Все имущество по отработке в том числе ссуды денег образованных денежными документами и свидетельствами в наличности по денежным книжкам усов. сущим имеют следующие виды и передачу:

Сущим самообеспечения	1130-28
Сущим Сельбюджетом	54-77
рогий сущим	6-07



того принято наличности деньгами на таска сто девяносто один руб. 12к. /1131-1
в них на текущем счету 1151-58к.

личности деньгами тридцать девять р. 54к. /39-5
правдаемых документов по госкредиту.

ратенных на 11 квитанциях. На сущим.

53р. Обк. Абмгазидина на 15 руб. и наличности деньгами на сущим. Сто тридцать один руб 94к. /131-

всего. принято деньгами и ценными бумагами сущим две тысячи шестьсот девяносто один руб 12к. /26-

3. Обратились ли списанными вопросами райшколы или райметодкабинета, уведомивши Вас об этом?
4. Посещали ли Вашу школу учителя райметодкабинета, или кто-либо из них, да, то какую помощь оказали?
5. Какие другие формы связи с райшколой или райметодкабинетом имеются?
6. Какую помощь вообще оказала Вам в работе райметодкабинет?
7. Ваше отношение к районской школе и практические мероприятия на будущее в отношении районской школы и связи с ней?
8. Посетил ли школу инспектор ОКР, да, помог в работе?
9. Какие недостатки в работе инспектора были Вами замечены?
10. Ваши пожелания в отношении школы на будущее?

15
 Какую помощь получает школа извне (общественная помощь, помощь комсомольцев, пионерской организации, учителей райметодкабинета)?

X Связь школы с населением.

1. Какую работу проводит школа среди населения? Разъяснительную и агитационную. Связь школы с учебно-интервальной, красными уголками и другими организациями села.
2. Имелась ли вывеска для красного уголка, чтение газеты?
3. Работа школьного совета, число заседаний, по разрешенным вопросам с подразделением на хозяйственные, организационные и педагогические. Заседаний школьного совета было 8. Всего разрешено вопросов 24: хозяйств. 10, организ. 9, педагогич. 5.
4. Число родительских собраний, характер вопросов, проработанных.
5. Родительские собрания было 5. Вопросы учебные и главным образом самоуправления в школе. Проработано всего вопросов 12.
6. Праздники в революционные праздники, в канун дня организации Советской власти, в дни его выразилось и как было организовано? Письмо плакатов о революционных праздниках и кампаниях. Кампания распространения выразилась в том, что школой было приобретено 1/4 облигации.
7. Произошли ли какие-либо изменения в хозяйственной, общественной и бытовой жизни деревни под влиянием работы школы за последние годы?
8. Больших изменений не произошло.

задание были выполнены раньше срока.
несколько ипотечных и высудивших на вырост
конкуренция на научные премии за расширение

VII. Организация детской среды

1. Формы детского самоуправления, самоназначения
Формы в нашей школе были выражены
как руководителем всей детской массы,
высшие комитетские, как то: санитарная,
тепловая, редколлектив, бюро переписки.
Было это запрошено самой деткой?
2. Работа органов детского самоуправления
Работа не выражалась в проведении
вытекающих из запросов школьной среды?
3. Ведется ли клубная работа, в какое время
кружки, их задачи и работа?
Нет.
4. Участие детей в планировке школьной
работы/если есть прилагается форма документа
Ведение планирование школьной работы
шло при непосредственном участии детей?
5. % участие пионерской и комсомольской
организации в организационной работе?
75% участвовали пионеры.
6. Связь с друзьями школами деревенскими и
Связь выражалась письменно со ст. городов?
7. Издаются ли детские журналы и стенные
газеты? Их характер и содержание?
Издаются стенная газ. приуроч. к револуц.
8. Участие педагогов в работе детей: организована
Самое горячее участие принимается?
9. Как осуществлялась работа пионерской организации

71
Дети не пионеры посещали собрания на и в том
состоянии в их работу.

Школьная кооперация, ее работа и место
в плане педагогической работы?
Не было, а точнее и в плане не отразили.

VIII. Учет работы

1. Учет своей работы учителем/прилагается
форма дневника, или таковой нет?
Велась в описательном порядке без определения форм?
2. Учет работы учащихся, индивидуальным,
групповой/прилагается форма картонки дневни-
ка и т.д./Круговая таблица.
Велась по следующей форме: 1. Мотив, 2. Начало
проработки, 3. Конец проработки, 4. Чем зани-
мались, 5. Что мешало в работе, 6. Что узнали нового
3. Подробно осветить, как проводится заключитель-
ной учет годовой работы школы/каже-
дого учащегося, группы, всей школы, была ли вы-
ставка, отношения к ней населения, была ли
ответственной вечер, его программа, отчетное
собрание школьного совета?
Была проведена оценка работы учащихся, было
ответное собрание школьного совета, собрание
граждан и детский спектакль, пиеска дет-
ская "Бедняжка пионер" в III действии.

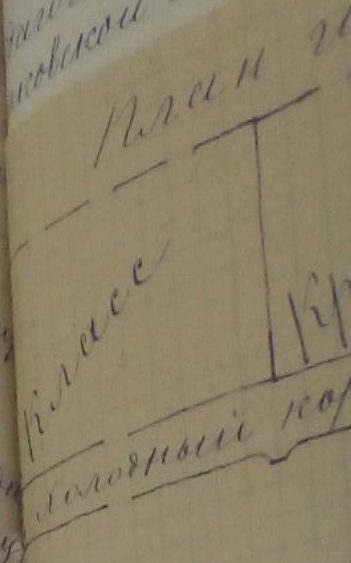
IX. Связь с райшколой и ОКРОНО

1. Делались ли Ваши посещения райшколы?
Нет.
2. Дали ли это посещения? —

II. Материально-хозяйственное состояние школы.

1. Школьное здание /специально-выстроенное, каменное, коммунальное/?
Здание коммунальное.
2. Число классных комнат /приложен семагитический план/
План прилагается.
3. Сколько кв. метров полезной площади /куб. метров воздуха приходящих на квадрат полезной площади 24 кв. метра и куб. метра воздуха на квадрат приходящих 24 м.
Получается 24 кв. метра и куб. метра воздуха на квадрат приходящих 24 м.
4. Степень оборудования школьным инвентарем и школьной обстановкой?
Школьный инвентарь недостаточен. Недостаток парт и т.д., школьная обстановка отвечает.
Школьный инвентарь недостаточен. Недостаток парт и т.д., школьная обстановка отвечает.
5. Есть ли педагогическая и справочная литература /приложить список/
Список прилагается.
6. Есть ли детская библиотека, число книг и их характер?
Есть в количестве 59 экземпляров, большинство книг по характеру не отвечает современности, вообще же необходимо завести новую библиотеку.
7. Какие наглядные пособия имеются?
Пособия имеются следующие: 1. Карты полушария, 2. Карты С.С.С.Р. 3. Карта Европы, 4. Карта Сибиряк, 5. Карта Красноярского округа, 6. Глобус, 7. Колпач, 8. Метрическая система мер.

Педагогической и
школе. 1 и 2



Ч. С.
по же
неско
обрайоно
асн. ОРДОН

З.ав.

1928г.

Генеральный штаб
Архив УНКВД
КРАСНОДАРСКОГО КРАЯ

Год регистрации
№ _____
10 октября 1938 г.
№ _____
84

населенного пункта _____

ДОМОВАЯ КНИГА

для прописки граждан, проживающих в доме № _____

на 20 майдане ^{улице} _{переулке} ^{района}

дом. управление № _____
за 19452 _{область РК, милиция}

Начата _____ 19__ г.

Окончена _____ 19__ г.

Примечание: Проложная книга ведется по такой же форме, как и домовая, но с тем различием, что домовая книга ведется на каждый дом, проложная — одна на группу домов или на весь населенный пункт.

1/2
1/2

2/ Доклад члена ораб. о наработках
Косжановским признайте что раб. в
двух частях каково по раз. с. с. о. к. к. к.
не а дабыть в ораб. в ораб. в ораб. в
указаны гр-н ораб. и ораб. и ораб. и
в ораб. ораб. в ораб. ораб. в ораб. в
в ораб. в ораб. в ораб. в ораб. в

3/ Доклад ораб. О. Д. Н. Докладчик
указаны ораб. ораб. ораб. ораб. ораб.
в ораб. в ораб. в ораб. в ораб. в
в ораб. в ораб. в ораб. в ораб. в
в ораб. в ораб. в ораб. в ораб. в
в ораб. в ораб. в ораб. в ораб. в

4/ Доклад члена ораб. о наработках
и ораб. ораб. ораб. ораб. ораб.
в ораб. в ораб. в ораб. в ораб. в
в ораб. в ораб. в ораб. в ораб. в
в ораб. в ораб. в ораб. в ораб. в
в ораб. в ораб. в ораб. в ораб. в

5/ Доклад члена ораб. о наработках
и ораб. ораб. ораб. ораб. ораб.
в ораб. в ораб. в ораб. в ораб. в
в ораб. в ораб. в ораб. в ораб. в
в ораб. в ораб. в ораб. в ораб. в
в ораб. в ораб. в ораб. в ораб. в

Косжановским признайте что раб. в
в ораб. в ораб. в ораб. в ораб. в
в ораб. в ораб. в ораб. в ораб. в
в ораб. в ораб. в ораб. в ораб. в
в ораб. в ораб. в ораб. в ораб. в
в ораб. в ораб. в ораб. в ораб. в

1/2 Косжановским признайте что раб. в
и ораб. ораб. ораб. ораб. ораб.
в ораб. в ораб. в ораб. в ораб. в
в ораб. в ораб. в ораб. в ораб. в
в ораб. в ораб. в ораб. в ораб. в
в ораб. в ораб. в ораб. в ораб. в

Ораб. ораб. ораб. ораб. ораб. ораб.
в ораб. в ораб. в ораб. в ораб. в
в ораб. в ораб. в ораб. в ораб. в
в ораб. в ораб. в ораб. в ораб. в
в ораб. в ораб. в ораб. в ораб. в
в ораб. в ораб. в ораб. в ораб. в

принято судебных приказов за н 759, 811
1239, 878, 878, 30/9 33/9 - обезащает 973/б, 3
3000, 577/б, 967/б 504, 586/с. 508, 582/б, 739

мелочнейшим и метов за н 1824, 234,
2546, 229, 212, 2799 230

4) Принято также все имущество и им
своего содержания по описи

- 5. пераиь совета 6. шейки 7) подушка
- 8) штатт 9) 2 шапка 10) мешки над перь
- 11) 2 шапки 12) 1 штос. 13) 1 шакар. 14) 3 ска
- 15) 1 табуретка 16) 1 лодка

приним. *Д. А. Кривош*
В. дав.

мен ревком - *В. Р. Иванова*
Секретарь *И. Серебрянов*

Личная карточка.

1. Наименование учреждения *Колхозный совхоз*
2. Занимаемая должность *Бригадир отцов совхоза*
3. Фамилия, имя, отчество *Кривошеин Александр Владимирович*
4. Пол *Мужской* год рождения *1904 г.*
5. Национальность *Русский*
6. Число членов семьи при Вас *12/12* индивидуумов *12/12*
7. Образование *Высшее*
8. Социальное положение *Инженер*
9. С какого времени живете своим трудом *С 1920 года*
10. Основная профессия или специальность *Инженер*
11. Сколько лет работает в этой профессии *18 лет*
12. Основной источник средств существования до 14 года *Свой труд*
с 1914 г. по 1917 г. *То же*
13. Имущественное положение (дом скот):
а) занимаетесь ли хозяйством *Да*
б) Каким именно (свое или с другими лицами) подчеркните (полеводство, огородничество, пасека и т. п.) *Своим трудом*
в) В чем Ваше участие в хозяйстве *Свой труд*
14. Состоите ли членом профсоюза *Нет*
15. Участвуете ли в профработе *Нет*
16. Служил ли в армии, когда, род оружия, должность, звание, участвовал ли в военных действиях, в какой войне *В царской армии в 1914-15 гг. в составе 1-го стрелкового полка 1-й бригады 1-й дивизии 1-го армейского корпуса 1-й армии 1-го фронта. Род оружия: винтовка. Должность: солдат. Звание: солдат.*
а) В царской армии *Да*
б) В белой армии *Нет*
в) В красной *Нет*
17. Когда демобилизован *1920 г.*
18. Состояли ли в партиях, когда и где, состоите ли теперь *Нет*
19. Если участвовал в революционной работе до 1917 года, то где и в какой области работали как долго *Нет*

Личная карточка.

3

1. Наименование учреждения *Колхозный совхоз*
2. Занимаемая должность *Член совхоза*
3. Фамилия, имя, отчество *Александр Владимирович Кривошеин*
4. Пол *Мужской* год рождения *1904 г.*
5. Национальность *Русский*
6. Число членов семьи при Вас *12/12* индивидуумов *12/12*
7. Образование *Высшее*
8. Социальное положение *Солдат*
9. С какого времени живете своим трудом *С 1920 года*
10. Основная профессия или специальность *Инженер*
11. Сколько лет работает в этой профессии *18 лет*
12. Основной источник средств существования до 14 года *Свой труд*
с 1914 г. по 1917 г. *То же*
13. Имущественное положение (дом скот):
а) занимаетесь ли хозяйством *Да*
б) Каким именно (свое или с другими лицами) подчеркните (полеводство, огородничество, пасека и т. п.) *Своим трудом*
в) В чем Ваше участие в хозяйстве *Свой труд*
14. Состоите ли членом профсоюза *Нет*
15. Участвуете ли в профработе *Нет*
16. Служил ли в армии, когда, род оружия, должность, звание, участвовал ли в военных действиях, в какой войне *В царской армии в 1914-15 гг. в составе 1-го стрелкового полка 1-й бригады 1-й дивизии 1-го армейского корпуса 1-й армии 1-го фронта. Род оружия: винтовка. Должность: солдат. Звание: солдат.*
а) В царской армии *Да*
б) В белой армии *Нет*
в) В красной *Нет*
17. Когда демобилизован *1920 г.*
18. Состояли ли в партиях, когда и где, состоите ли теперь *Нет*
19. Если участвовал в революционной работе до 1917 года, то где и в какой области работали как долго *Нет*

...независимой и не связанной с какой-либо из сторон...
...в том же виде, как и в том же виде, как и в том же виде...

...в том же виде, как и в том же виде, как и в том же виде...

...в том же виде, как и в том же виде, как и в том же виде...

...в том же виде, как и в том же виде, как и в том же виде...

...в том же виде, как и в том же виде, как и в том же виде...

...в том же виде, как и в том же виде, как и в том же виде...

...в том же виде, как и в том же виде, как и в том же виде...

...в том же виде, как и в том же виде, как и в том же виде...

...в том же виде, как и в том же виде, как и в том же виде...

РУССКОМ ДЕТСКОМ ЛИТЕРАТУРЫ.
Издательство Детской литературы.
Москва, 1937 г.

Дара сент Абаша...

№ 8 Вх 20-25

Протокол № 7 заседания Ен. Райизбиркома от 19 декабря 1925 г.

№ 781

назначение Председателя о/избиркома (примечание к п. инструкции).

Председателем о/избиркома назначить товарищем: по Когнегорскому. Павловскому.

№ 20/25-25-11-749

Протокол № 7 заседания Ен. Райизбиркома от 19 декабря 1925 г.

55 56

56

назначение времени выборных собраний.

Назначить выборные собрания гр-я по о/советам:

по Когнегорскому - 23 января 1926 г., Назимовскому - 21 января, Павловскому - 18 января, Анц. ерванскому - 19 января, Дубинскому - 17 января, Чогадаевскому - 19 января, Газь-емскому - 18 января, Далайскому - 19 января, Тараканскому - 19 января, К-овскому - 19 января, Зеленинскому - 14 января, Кай-овскому - 19 января, Трапезниковскому - 18 января, Газь-унгусскому - 21 января, Абдаловскому - 19 января. В отношении о/хвостов: Круговского, Макмаковского и др. в отношении назначения выборных собраний ответить отдельно, в пред. матер. дела.

Подлинное за надлежащими подписями

Счетная 25/12/25
55
56

- 20. Участник в 1 раз дележ земли 1917 года
- 21. Участник в первом дележестве по земле, действительный до безвозвратной передачи
- 22. Участник в дележестве земли после Р. С. В. С. Р. на 100 акров, переделанной
- 23. Участник в дележестве казенной земли Ч. В. (акры)
- 24. Участник в 17 раз дележестве земли

№	Имя	В каком учреждении или предприятии	Должность
1	Иванов	Сельскохозяйственный техникум	Преподаватель
2	Петров	Сельскохозяйственный техникум	Преподаватель
3	Сидоров	Сельскохозяйственный техникум	Преподаватель
4	Климов	Сельскохозяйственный техникум	Преподаватель
5	Попов	Сельскохозяйственный техникум	Преподаватель
6	Смирнов	Сельскохозяйственный техникум	Преподаватель
7	Иванов	Сельскохозяйственный техникум	Преподаватель

25. На основании...

1925 год

Иванов

Личная карточка.

- 1. Имя отчество *Иванов Иван Иванович*
- 2. Дата рождения *1900 г.*
- 3. Место рождения *Сельскохозяйственный техникум*
- 4. Образование *Среднее*
- 5. Место работы *Сельскохозяйственный техникум*
- 6. Должность *Преподаватель*
- 7. С какого времени работает *с 1925 года*
- 8. Семейное положение *Брак*
- 9. Состав семьи *Жена, 2 детей*
- 10. Место жительства *Сельскохозяйственный техникум*
- 11. Место рождения *Сельскохозяйственный техникум*
- 12. Место рождения *Сельскохозяйственный техникум*
- 13. Место рождения *Сельскохозяйственный техникум*
- 14. Место рождения *Сельскохозяйственный техникум*
- 15. Место рождения *Сельскохозяйственный техникум*
- 16. Место рождения *Сельскохозяйственный техникум*
- 17. Место рождения *Сельскохозяйственный техникум*
- 18. Место рождения *Сельскохозяйственный техникум*
- 19. Место рождения *Сельскохозяйственный техникум*
- 20. Место рождения *Сельскохозяйственный техникум*
- 21. Место рождения *Сельскохозяйственный техникум*
- 22. Место рождения *Сельскохозяйственный техникум*
- 23. Место рождения *Сельскохозяйственный техникум*
- 24. Место рождения *Сельскохозяйственный техникум*
- 25. Место рождения *Сельскохозяйственный техникум*
- 26. Место рождения *Сельскохозяйственный техникум*
- 27. Место рождения *Сельскохозяйственный техникум*
- 28. Место рождения *Сельскохозяйственный техникум*
- 29. Место рождения *Сельскохозяйственный техникум*
- 30. Место рождения *Сельскохозяйственный техникум*

22

33

ЕНИСЕЙСКИЙ
ГОСУДАРСТВЕННЫЙ АРХИВ

Фонд Р-57
Том 1
Л. 20

Александровский
Сергей Павлович

Домовая книга

Начало: 1945 год
Конец: 1945 год

на 20 листов

С-п-и-с-о-к

Педагогической и руководящей литературы,
Александровской шк. 1-й ст. Виноградского района.

Автор	Название книги	Кол-во	Примечание
Новоселовы	Задачи жизни	1.	
Александровский	Азбука естествознания	1.	
Зороненко	Очерки по метод. математ.	1.	
И. У. С.	Устав 8-ой школы	1.	
Сибкрайон	Сибвариант. прогр. 1927г.	1.	
то же	то же 1927г.	1.	
И. У. С.	Стабилизирован. прогр.	1.	
то же	Методич. записки к прогр.	1.	
Аксон	Экономия. географ. Сибири	1.	
Сибкрайон	Табора одного уч-ка с 3-х групп	1.	
Красн. ОКДОНО	Сборник: карты, окрестн. эквар.	3.	
Мурманск.	Просвещ. Сибири: колл. карт.	5.	
Итого		18	

Зав. Александровской школой

А. Орлов

№ 15/1928г.

Handwritten notes at the top of the page, including the word "Pencil" and other illegible scribbles.

Handwritten notes in the middle section, including the word "Pencil" and other illegible scribbles.

Handwritten notes in the lower middle section, including the word "Pencil" and other illegible scribbles.

Large handwritten scribbles and illegible text in the lower section of the page.

20. Участвовал ли в реал. работе после 1917 года да

21. Подвергался ли судебной ответственности за револ. деятельность до Октябрьской революции

подвергался репрессиям Николаевской власти

22. Подвергался ли ответственности перед судом Р. С. Ф. С. Р. (за что, когда, приговор)

Нет

23. Подвергался ли ответственности организациями Ч. К. (когда)

Нет

24. Работа с 17 года до настоящего времени до 1917 года Марты. затем

там же работая в Ново-Воскресенской школе

КОГДА	ГДЕ	В каком учреждении или предприятии	Должность
1. с 1917 по 1921	в школе Воскресенской школы	Сл. Заслуженный	Учитель
2. с 1921 по 1925	в школе Воскресенской	в отд. Инспекции	Инспектор
3. с 1925 по 1926			
4. с 1926 по 1927			
5. с 1927 по 1928			
6. с 1928 по 1929			
7. с 1929 по 1930			

25. Как реализовалась на должность

Федотов 1925 года

Возраст Федотов

Личная карточка.

4

1. Наименование учреждения Федотовской школы
2. Занимаемая должность Уч. Заслуженный
3. Фамилия, имя, отчество Федотов Александр Александрович
4. Пол Мужской год рождения 1896
5. Национальность Русский
6. Число членов семьи при Вас/Вашей семье живущих 7 человек
7. Образование Высшее
8. Социальное положение Интеллигент
9. С какого времени живете своим трудом с 1917 года в деревне
10. Основная профессия или специальность Учитель-инспектор
11. Сколько лет работает с этой профессией с 1917 года в деревне
12. Основной источник средств существования до 14 года работничьи
с 1914 г. по 1917 г. Нет
13. Имущественное положение (дом свой): Свой дом в деревне
а) занимаетесь ли хозяйством Да
б) Каким именно (оное или с другими лицами) подерживаете (полеводство, огорода, скот, пасека и т. п.) Своими руками
в) В чем Ваше участие в хозяйстве Своими руками
14. Состоите ли членом профсоюза Нет
15. Участвуете ли в профработе Нет
16. Служил ли в армии, когда, род оружия, должность, звание, участвовал ли в военных действиях, в какой армии Служил в царской армии
а) В царской армии Служил
б) В белой армии Нет
в) В Красной Нет
17. Когда демобилизован 1919
18. Состоял ли в партии, когда и где, состоит ли теперь Состоял в партии Коммунистическая Россия
19. Если участвовал в революционной работе до 1917 года, то где и в какой области работал, как долго Нет

№ 30 мы ныне поименно выписав. Председатель
Аббасовского Усов Кривош. Континент
... ..

Акт.

11

Апреля 20 дня 1931 года у Аббасова. мы ныне поименно
выписав Председателя Аббасовского Усов. Виринча
Усов Континент и в свое возмущение в беззастенчивой
предательстве Аббасов Усов. Берманов Дмитрий Васильевич
Усов. Елена Аб. Семе рев. Камисей. Берманова
Дмитрий Васильевич и Секретаря Усов. Сурейкова И.
Усова. Кривош приехали из дому, всего имущество
Усов. Усов. Усов. при чем при передаче и приеме ока-
зались следующие:

а) имуществом пострахованием, в том числе все деньги
и все канцелярия Усов. с принадлежностями
все имущество по отращиванию вклинках с сообра-
жением справданных документов документам
находящихся в наличности по денежным книжкам
Усов. Усов. имеют следующие виды и передачи

- Усов. Усов. в наличности Усов.
- Усов. Усов. 1130-28
- Усов. Усов. 54-77
- Усов. Усов. 6-07

Усов. Усов. приняты наличными деньгами
Усов. Усов. сто девятнадцать один руб. 12к /1191-120/

Усов. Усов. на текущий счет /151-58к.

Усов. Усов. тридцать девять 54к /39-54к.

Усов. Усов. документов по гостредину

Усов. Усов. на 11 квитанциях на сумму

Усов. Усов. 3р. 06к. Аббасовский на 15 руб. и наличные

Усов. Усов. на сумму сто тридцать один руб. 79к /131-79к.

Усов. Усов. приехали из дома и из дома

Handwritten notes on the left margin, partially obscured by the binding.

35. m. u. n. n. s. of 89 m. d. Rak T. u. l. e. n. a.
 23. Rak er. s. d. e. r. e. f. a. m. i. l. i. a. s. e. r. e. n. t. i. s. u. m.
 24. Rak er. s. d. e. r. e. f. a. m. i. l. i. a. s. e. r. e. n. t. i. s. u. m.
 25. Rak er. s. d. e. r. e. f. a. m. i. l. i. a. s. e. r. e. n. t. i. s. u. m.
 26. Rak er. s. d. e. r. e. f. a. m. i. l. i. a. s. e. r. e. n. t. i. s. u. m.
 27. Rak er. s. d. e. r. e. f. a. m. i. l. i. a. s. e. r. e. n. t. i. s. u. m.
 28. Rak er. s. d. e. r. e. f. a. m. i. l. i. a. s. e. r. e. n. t. i. s. u. m.
 29. Rak er. s. d. e. r. e. f. a. m. i. l. i. a. s. e. r. e. n. t. i. s. u. m.
 30. Rak er. s. d. e. r. e. f. a. m. i. l. i. a. s. e. r. e. n. t. i. s. u. m.
 31. Rak er. s. d. e. r. e. f. a. m. i. l. i. a. s. e. r. e. n. t. i. s. u. m.

32. Rak er. s. d. e. r. e. f. a. m. i. l. i. a. s. e. r. e. n. t. i. s. u. m.
 33. Rak er. s. d. e. r. e. f. a. m. i. l. i. a. s. e. r. e. n. t. i. s. u. m.
 34. Rak er. s. d. e. r. e. f. a. m. i. l. i. a. s. e. r. e. n. t. i. s. u. m.
 35. Rak er. s. d. e. r. e. f. a. m. i. l. i. a. s. e. r. e. n. t. i. s. u. m.
 36. Rak er. s. d. e. r. e. f. a. m. i. l. i. a. s. e. r. e. n. t. i. s. u. m.
 37. Rak er. s. d. e. r. e. f. a. m. i. l. i. a. s. e. r. e. n. t. i. s. u. m.
 38. Rak er. s. d. e. r. e. f. a. m. i. l. i. a. s. e. r. e. n. t. i. s. u. m.
 39. Rak er. s. d. e. r. e. f. a. m. i. l. i. a. s. e. r. e. n. t. i. s. u. m.
 40. Rak er. s. d. e. r. e. f. a. m. i. l. i. a. s. e. r. e. n. t. i. s. u. m.
 41. Rak er. s. d. e. r. e. f. a. m. i. l. i. a. s. e. r. e. n. t. i. s. u. m.

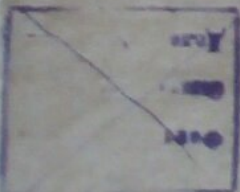
ГИМБЕРСКИЙ
ГОСУДАРСТВЕННЫЙ АРХИВ

Фонд № Р-54
Опись № 2
Дело № 27

Списокский уездной
революционной комитет.

Списки рабочих и слу-
жающих велосипедных и сельских
революционных комитетов.

Наградо:
окопчено: 1920 год.



Р-54
Фонд № Р-178
Опись № 2
Дело № 27

78 листов

ГОСУДАРСТВЕННЫЙ АРХИВ

ЕНИСЕЙСКИЙ
ГОСУДАРСТВЕННЫЙ АРХИВ

Исполнительный комитет
Высшего районного Совета
народных депутатов

ФОНД № Р-2
ОПИСЬ № 1
ДЕЛО № 78

Протоколы заседаний исполкома
и общего собрания граждан деревни
Абаметовского сельского Совета

Нагато: 1928
Огонено:

ФОНД № Р-2
ОПИСЬ № 1
ДЕЛО № 78

На 93 листах

На 93 листах

Судушаму Т о с т а ф о в а
Годуя но 5 е Декабря 1925
Заседание окончено 7 XII

И. М. Председатель Сход. Заседания
Секретарь { И. Кузнецов, И. Кузнецов,
С. Черепанов

Исполнительному Службу
Трудовой комиссии. мест. Рев. Ком. Мавзет

Секретарь В. Степанов

Верно: Секретарь С. Степанов

П. С. Ф. С. П.
Абамаровск. к.
Судебного разн.
Красноярск. окр.
Декабрь 21/1925г.
№ 499
г. Абамаровск

Судебному Разделу
Суду.

Трудовой комиссии
Суду где Ком. Трудовой
на Заседание Сход. с. 7/12
За № 7. -

Судебный: уполном.
Председатель Сход. В. Степанов
Секретарь В. Степанов

Имя	Год и место рождения	Когда и откуда прибыл: рождение, брак, служба, работа, село, деревня. Если переехал (с другой уезд, зона) внутри губернии, то указать, откуда выехал: уезд и № дома	Цель приезда и на какой срок	Инициалы отца и матери
-----	----------------------	---	------------------------------	------------------------

35 Стенякова 1914 Из Енисейска на Руденск
Евгений
Стенякович

36 Тушина 1886 Из Красной на Руденск
Варвара Ивановна
Колотилова

37 Коробов 1882 Из Красной на Рапперт
Александр Александрович
Коробов

38 Соколов 1914 Из Красной на Руденск
Семён Иванович
Соколов

Имя, отчество, на какой срок, место приезда, № и серия паспорта	Описание в военной службе, дата и когда призван в армию	На какой должности и место работы. Если увольнение, то указать, почему и под какой лист, а также указать категорию отсужен	Семейное положение: женат, холост, вдовец, разведен, в браке	Когда и куда выехал: рождение, брак, служба, работа, село, деревня, город, уезд, область, губерния или провинция. Если переехал (с другой уезд, зона) внутри губернии, то указать, откуда выехал: уезд и № дома
---	---	--	--	---

Енисейск - 3ав. 9ав. лев.
Руденск
23/10-40
УБК
1595626

Колотилова - На время
Руденск
в. Красн.
20 сен.
1937
УБК
1625637

Коробов - Вк. 6ав.
Руденск - 1ав.
2 Красн.
7/1-1937
УАК
155830

Соколов - 3ав. 1ав.
Руденск - 0 Красн.
11-к. 1
1549513

10

20. Участвовала ли в рев. работе после 1917 года

21. Подвергалась ли судебной ответственности за револ. деятельность до Октябрьской революции

22. Подвергалась ли ответственности перед судом Р. С. Ф. С. Р. (за что, когда, приговор)

23. Подвергалась ли ответственности организации Ч. К. (когда)

24. Работа с 17 года домашнего времени

КОГДА	ГДЕ	В каком учреждении или организации	ДОЛЖНОСТЬ
1 с по			
2 с по			
3 с по			
4 с по			
5 с по			
6 с по			
7 с по			

25. Кто рекомендовал на должность

И. Федорук 1925 года

Подпись [подпись]

Личная карточка.

1. Наименование учреждения
2. Занимаемая должность
3. Фамилия, имя, отчество
4. Пол
5. Национальность
6. Число членов семьи при Вас
7. Образование
8. Социальное положение
9. С какого времени знаете своим трудом
10. Основная профессия или специальность
11. Сколько лет работает в этой профессии
12. Основное источник средств существования до 14 года с 1914 г. по 1917 г.
13. Имущественные отношения (дом скот):
 - а) занимаетесь ли хозяйством
 - б) Каким имуществом (земля или с другими лицами) подчинены (домовладство, огороженность, сад, скот и т. п.)
 - в) В чем Ваше участие в хозяйстве
14. Состоите ли членом профсоюза
15. Участвуете ли в профсоюзе
16. Служил ли в армии, когда, род оружия, должность, звание, участвовал ли в военных действиях, в какой войне
 - а) В царской армии
 - б) В белой армии
 - в) Красной
17. Когда демобилизовали
18. Состоите ли в партиях, когда и где, состоите ли теперь
19. Если участвовали в революционной работе до 1917 года, то где и в какой области работали как долго

25

76
26

1938
 1939
 1940
 1941
 1942
 1943
 1944
 1945
 1946
 1947
 1948
 1949
 1950
 1951
 1952
 1953
 1954
 1955
 1956
 1957
 1958
 1959
 1960
 1961
 1962
 1963
 1964
 1965
 1966
 1967
 1968
 1969
 1970
 1971
 1972
 1973
 1974
 1975
 1976
 1977
 1978
 1979
 1980
 1981
 1982
 1983
 1984
 1985
 1986
 1987
 1988
 1989
 1990
 1991
 1992
 1993
 1994
 1995
 1996
 1997
 1998
 1999
 2000
 2001
 2002
 2003
 2004
 2005
 2006
 2007
 2008
 2009
 2010
 2011
 2012
 2013
 2014
 2015
 2016
 2017
 2018
 2019
 2020
 2021
 2022
 2023
 2024
 2025

1. 1938
 2. 1939
 3. 1940
 4. 1941
 5. 1942
 6. 1943
 7. 1944
 8. 1945
 9. 1946
 10. 1947
 11. 1948
 12. 1949
 13. 1950
 14. 1951
 15. 1952
 16. 1953
 17. 1954
 18. 1955
 19. 1956
 20. 1957
 21. 1958
 22. 1959
 23. 1960
 24. 1961
 25. 1962
 26. 1963
 27. 1964
 28. 1965
 29. 1966
 30. 1967
 31. 1968
 32. 1969
 33. 1970
 34. 1971
 35. 1972
 36. 1973
 37. 1974
 38. 1975
 39. 1976
 40. 1977
 41. 1978
 42. 1979
 43. 1980
 44. 1981
 45. 1982
 46. 1983
 47. 1984
 48. 1985
 49. 1986
 50. 1987
 51. 1988
 52. 1989
 53. 1990
 54. 1991
 55. 1992
 56. 1993
 57. 1994
 58. 1995
 59. 1996
 60. 1997
 61. 1998
 62. 1999
 63. 2000
 64. 2001
 65. 2002
 66. 2003
 67. 2004
 68. 2005
 69. 2006
 70. 2007
 71. 2008
 72. 2009
 73. 2010
 74. 2011
 75. 2012
 76. 2013
 77. 2014
 78. 2015
 79. 2016
 80. 2017
 81. 2018
 82. 2019
 83. 2020
 84. 2021
 85. 2022
 86. 2023
 87. 2024
 88. 2025

1938
 1939
 1940
 1941
 1942
 1943
 1944
 1945
 1946
 1947
 1948
 1949
 1950
 1951
 1952
 1953
 1954
 1955
 1956
 1957
 1958
 1959
 1960
 1961
 1962
 1963
 1964
 1965
 1966
 1967
 1968
 1969
 1970
 1971
 1972
 1973
 1974
 1975
 1976
 1977
 1978
 1979
 1980
 1981
 1982
 1983
 1984
 1985
 1986
 1987
 1988
 1989
 1990
 1991
 1992
 1993
 1994
 1995
 1996
 1997
 1998
 1999
 2000
 2001
 2002
 2003
 2004
 2005
 2006
 2007
 2008
 2009
 2010
 2011
 2012
 2013
 2014
 2015
 2016
 2017
 2018
 2019
 2020
 2021
 2022
 2023
 2024
 2025

1. 1938
 2. 1939
 3. 1940
 4. 1941
 5. 1942
 6. 1943
 7. 1944
 8. 1945
 9. 1946
 10. 1947
 11. 1948
 12. 1949
 13. 1950
 14. 1951
 15. 1952
 16. 1953
 17. 1954
 18. 1955
 19. 1956
 20. 1957
 21. 1958
 22. 1959
 23. 1960
 24. 1961
 25. 1962
 26. 1963
 27. 1964
 28. 1965
 29. 1966
 30. 1967
 31. 1968
 32. 1969
 33. 1970
 34. 1971
 35. 1972
 36. 1973
 37. 1974
 38. 1975
 39. 1976
 40. 1977
 41. 1978
 42. 1979
 43. 1980
 44. 1981
 45. 1982
 46. 1983
 47. 1984
 48. 1985
 49. 1986
 50. 1987
 51. 1988
 52. 1989
 53. 1990
 54. 1991
 55. 1992
 56. 1993
 57. 1994
 58. 1995
 59. 1996
 60. 1997
 61. 1998
 62. 1999
 63. 2000
 64. 2001
 65. 2002
 66. 2003
 67. 2004
 68. 2005
 69. 2006
 70. 2007
 71. 2008
 72. 2009
 73. 2010
 74. 2011
 75. 2012
 76. 2013
 77. 2014
 78. 2015
 79. 2016
 80. 2017
 81. 2018
 82. 2019
 83. 2020
 84. 2021
 85. 2022
 86. 2023
 87. 2024
 88. 2025

1938
 1939
 1940
 1941
 1942
 1943
 1944
 1945
 1946
 1947
 1948
 1949
 1950
 1951
 1952
 1953
 1954
 1955
 1956
 1957
 1958
 1959
 1960
 1961
 1962
 1963
 1964
 1965
 1966
 1967
 1968
 1969
 1970
 1971
 1972
 1973
 1974
 1975
 1976
 1977
 1978
 1979
 1980
 1981
 1982
 1983
 1984
 1985
 1986
 1987
 1988
 1989
 1990
 1991
 1992
 1993
 1994
 1995
 1996
 1997
 1998
 1999
 2000
 2001
 2002
 2003
 2004
 2005
 2006
 2007
 2008
 2009
 2010
 2011
 2012
 2013
 2014
 2015
 2016
 2017
 2018
 2019
 2020
 2021
 2022
 2023
 2024
 2025

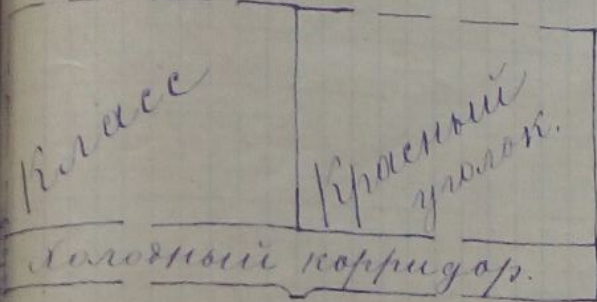
С-р-и-с-о-к

70

Библиографической и руководящей литературы
 Яковской шк. 1-й ст. Висейского района.

План школы

69



Классы	Примечания
1.	
2.	
3.	
4.	
5.	
6.	
7.	
8.	
9.	
10.	
11.	
12.	
13.	
14.	
15.	
16.	
17.	
18.	
19.	
20.	
21.	
22.	
23.	
24.	
25.	
26.	
27.	
28.	
29.	
30.	
31.	
32.	
33.	
34.	
35.	
36.	
37.	
38.	
39.	
40.	
41.	
42.	
43.	
44.	
45.	
46.	
47.	
48.	
49.	
50.	
51.	
52.	
53.	
54.	
55.	
56.	
57.	
58.	
59.	
60.	
61.	
62.	
63.	
64.	
65.	
66.	
67.	
68.	
69.	
70.	
71.	
72.	
73.	
74.	
75.	
76.	
77.	
78.	
79.	
80.	
81.	
82.	
83.	
84.	
85.	
86.	
87.	
88.	
89.	
90.	
91.	
92.	
93.	
94.	
95.	
96.	
97.	
98.	
99.	
100.	

Ф. С.
 то же
 Ансон
 субрайон
 Красн. ОНДОН
 Журналы.

Стабилизирован. прогр. 1
 Методич. записки к прогр. 1
 Экономич. географ. Сибири 1
 Тренировка одного уч-ка с 3-х групп 1
 Сборник: шашки, охота, экавар 3
 Просвещ. Сибири: колор. мар. 5

Итого 18

Зав. Абалаковской школой
 А. Орлов
 1928г.

20. Участвовал ли в раз. работ. зимой 1917 года

Не участвовал

21. Поддерживал ли судебную независимость за время Декларации до Октябрьской революции

Нем.

22. Поддерживал ли независимость совет. судов Р. С. Ф. С. Р. (за что, когда, при чем?)

Нем.

23. Поддерживал ли независимость государственн. Ч. К. (за что, когда, при чем?)

Нем.

24. Работал ли в 17 году до наступления власти

Работал

ГОДА	ГДЕ	В каком учреждении или предприятии	Должность
1 с	то		
2 с	то		
3 с	то		
4 с	то		
5 с	то		
6 с	то		
7 с	то		

25. Как выполнялась из. должность

1925 года

Подпись В. Чернышев

Личная карточка.

1. Наименование учреждения Автомобильный с/о
2. Занималась должность Учел. с/о
3. Фамилия, имя, отчество Витальевна Виктория Викторовна
4. Пол женск. год рождения 1890.
5. Национальность русск.
6. Число детей (указав при этом 2 и их имена Ант.)
7. Образование неграмотна.
8. Социальное положение бедноты.
9. С какого времени начали свои труды вс. время
10. Основан. профессия или специальность Кристаллика
11. Сколько лет работает в этой профессии вс. время Кристал.
12. Основан. источник средств существования до 14 года Кристаллика с/о
Сройки с 1914 г. по 1917 г. материальная
13. Имущественное положение (дом скот): вс. с/о и скот
 - а) занималась ли хозяйством г.
 - б) Какие именно (само или с другими лицами) подсобные (полеводство, огородничество, скотоводство и т. п.)
 - в) В чем Ваше участие в хозяйстве вс. с/о и скот.
14. Состоите ли членом профсоюза Нем.
15. Участвуете ли в профработе Нем.
16. Служил ли в армии, когда, род оружия, должность, звание, участвовал ли в военных действиях, в какой войне Нем.
 - а) В царской армии Нем.
 - б) В белой армии Нем.
 - в) Красной Нем.
17. Когда демобилизован г.
18. Состояли ли в партиях, когда и где, состоите ли теперь Нем.
19. Если участвовали в революционной работе до 1917 года, то где и в какой области работали, как долго Нем.

№	Фамилия	Имя	Отчество	Соз. коллег	Пол. класс	Время назначается	Прим.
7	Соболев	Михаил	Ан	сред	1/2	по 30/2312	89
8	Соболев	Пётр		без	1/2	по 31/2312	89
9	Козим	Федор	Степ	сред	1/2	по 30/2312	89
10	Козим	Арсенарий		сред	1/2	по 30/2312	
11	Козим	Степан		сред	1/2	по 30/18 311	
12	Козим	Павел	Ан	сред	1/2	по 30/2312	
13	Соболев	Виктор		без	1/2	по 30/2312	
14	Девятковский	Диний		без	1/2	по 30/2312	
г. Корсуньковский							
1	Спирин	Гавриил		сред	1/2	по 30/2312	89
2	"	Иван	Иван	сред	1/2	по 30/2312	89
3	Ашманов	Михаил		без	1/2	по 30/2312	Колл
4	Савченко	Константин		без	1/2	по 30/2312	89
5	Серебряков	Фирс		без	1/2	по 30/2312	Колл
6	"	Степан	Иван	сред	1/2	по 30/2312	89
7	Спирин	Фомя		без	1/2	по 30/2312	89
8	Михайлов	Пётр		сред	1/2	по 30/2312	89
9	Ямочкин	Мих	Иван	сред	1/2	по 30/2312	89
10	Спирин	Пётр	Алекс	сред	1/2	по 30/2312	89
11	Карапов	Иван	В	без	1/2	по 30/2312	89
12	Черепанов	Вас	И	сред	1/2	по 30/2312	89
13	Спирин	Алексей	Иван	сред	1/2	по 30/2312	89
14	Черепанов	Гавриил		без	1/2	по 30/2312	89
Прог %							
Итого по стр. . . .							

тоящим поруча
рам Статуполн
о/совета от
ли перевыбор
проведения те
новь выбранн
е об наружени

Примите мер
омоченных (пр
Ваша работе
о информируйт

п/п

Колл
16

Список

наземных жителей по АД-ой с/с селения
 Казакова сойникова и Косышниковых на 30-31

Фамилия имя	создание по документам	ка	Примечание
Качинский Илья	создание по документам	ка	Примечание
Осташин		какое время	Кизильский
на 2 Абалаковой			
Мазин Павел Леон	срэд. с 1/II по 30/II 30г.		Коргозник
Кушовский Василий Сер	бед. с 1/III по 31/III 30г.		Коргозник
Савин Павел Александр	бед. с 1/III по 30/III 31г.		Бд. по документам
Колодкин Алексей Иван	срэд. с 1/III по 30/III 31г.		Коргозник
Тепанов Александр Иван	бед. с 1/III по 30/III 31г.		Бд.
Баженов Сергей Иван	бед. с 1/III по 30/III 31г.		ка
Кремнев Иван Илларион	бед. с 1/III по 30/III 31г.		ка
Тейров Иван Алексей	бед. с 1/III по 30/III 31г.		ка
Белосудов Роман Д.	срэд. с 1/III по 30/III 31г.		ка
Колесников Митрофан Фр	бед. с 1/III по 30/III 31г.		Бд.
Пугачев Сергей Ив	срэд. с 1/III по 30/III 31г.		ка
Савин Исаакий Вас	срэд. с 1/III по 30/III 31г.		ка
Пугачев Григорий Г.	срэд. с 1/III по 30/III 31г.		Бд.
Коровац Николай В	срэд. с 1/III по 30/III 31г.		Бд.

д. Сойникова

Давыдовский Александр	срэд. с 1/III по 30/III 31г.		Бд.
Савин Кузьма	бед. с 1/III по 30/III 30г.		Коргоз
Савин Василий Яковл	бед. с 1/III по 30/III 31г.		Бд.
Танов Тимофей	срэд. с 1/III по 30/III 31г.		Коргоз
Савин Александр Павлович	срэд. с 1/III по 30/III 31г.		Бд.
Савин Ион С.	бед. с 1/III по 30/III 31г.		Бд.

некого. Нет границ в сел.
 там сойникова
 Иредсельсовет

руб. 94к 1/131-94к
 руб. 12к 2/2691-12к

С. И. К. 182-187, стр. 357, Книга. N. 2

Имя	Возраст	Пол	Место рождения	Дата рождения	Дата смерти	Семейное положение	Служба	Звание	Степень
Михайлов	1	Муж	Село...	18...	19...	Семейный
Иванов	2	Жен	Село...	18...	19...	Семейный
Петров	1	Муж	Село...	18...	19...	Семейный
Сидоров	2	Жен	Село...	18...	19...	Семейный
Козлов	1	Муж	Село...	18...	19...	Семейный
Смирнов	2	Жен	Село...	18...	19...	Семейный
Васильев	1	Муж	Село...	18...	19...	Семейный
Попов	2	Жен	Село...	18...	19...	Семейный
Лебедев	1	Муж	Село...	18...	19...	Семейный
Зинченко	2	Жен	Село...	18...	19...	Семейный
Кузнецов	1	Муж	Село...	18...	19...	Семейный
Соловьев	2	Жен	Село...	18...	19...	Семейный
Воробьев	1	Муж	Село...	18...	19...	Семейный
Степанов	2	Жен	Село...	18...	19...	Семейный
Савин	1	Муж	Село...	18...	19...	Семейный
Савин	2	Жен	Село...	18...	19...	Семейный

Имя	Возраст	Пол	Место рождения	Дата рождения	Дата смерти	Семейное положение	Служба	Звание	Степень
Козлов	1	Муж	Село...	18...	19...	Семейный
Сидоров	2	Жен	Село...	18...	19...	Семейный
Козлов	1	Муж	Село...	18...	19...	Семейный
Сидоров	2	Жен	Село...	18...	19...	Семейный
Козлов	1	Муж	Село...	18...	19...	Семейный
Сидоров	2	Жен	Село...	18...	19...	Семейный
Козлов	1	Муж	Село...	18...	19...	Семейный
Сидоров	2	Жен	Село...	18...	19...	Семейный
Козлов	1	Муж	Село...	18...	19...	Семейный
Сидоров	2	Жен	Село...	18...	19...	Семейный
Козлов	1	Муж	Село...	18...	19...	Семейный
Сидоров	2	Жен	Село...	18...	19...	Семейный

1921z

27/IX 1921 года
государственный архив

Записки...
 1921 года
 50 п. 1921 года

На 21.08.2021

XI Связь школы с РИКом и Советом

1. Делались ли доклады школы на заседаниях РИКа, РИКА, цель постановки этих докладов. Делались на заседаниях Совета с целью узнать как работает школа и ее материальная обеспеченность.
2. Помощь школе со стороны низовых органов ветки ввиду и общественных организаций. Помощь была, по силе возможности, материальная.

XII Общественная работа учителей

1. Общественная работа учителей и ее формы. Общественная работа выполняется в следующем порядке: 1, доклады на разные темы; 2, работа кампания характера; 3, работа в кружке самообразования; 4, секретарство совета Крайнего угла; 5, секретарство на общих собраниях; 6, участие в посещ. спешке.
2. Годовое распределение времени учителей /приложившее к работе с населением, самообразованием, отпусков, повышение квалификации/.
Время было распределено таким образом: с 9-ти утра до 2-х в школе с детьми, с 3-х до 4-х подготовка к урокам, с 5-ти вечера до 11 работы с населением, с 12-ти ночи до 1 работы по повышению квалификации, с 1 ночи до 8 утра - сон.

Зав школой А. Орлов

28 мая 1928г.

№	Фамилия, имя, отчество, троеженное (при рождении), общепринятое, настоящее, служебное (если за время учета дававшееся, приобщение к профессии)	Год и место рождения	Когда и откуда прибыл: республика, край, область, район, село, деревня. Если перебрался (с другой улицы, дома, жителя города, поселка), — указать кем, в какой район и в М. дом	Цель приезда и на какой срок	Наименование места и территории
70	Лавинский Александр	1913	г. Ленинград, Крестный край	Временно	русский
71	Сайгар, Владимир Владимирович	1916	г. Ленинград, Крестный край	Временно	русский
72	Степанов Федор Федорович	1913	г. Астрахань, Астраханская губерния	Временно	русский
73	Матенкова Мария Ивановна	1908	Краснодарский край, Куйбышевский район	Временно	русский
74	Александров Сергей Иванович	1902	Краснодарский край, Куйбышевский район	Временно	русский
75	Богданович Борис Владимирович	1929	Краснодарский край, Куйбышевский район	Временно	русский
76	Сурковичев Александр Иванович	1905	Краснодарский край, Куйбышевский район	Временно	русский
77	Сурковичев Мария Ивановна	1915	Краснодарский край, Куйбышевский район	Временно	русский
78	Тарусов Александр Иванович	1909	Краснодарский край, Куйбышевский район	Временно	русский
79	Белова Ольга Александровна	1911	Краснодарский край, Куйбышевский район	Временно	русский
80	Соснов Виктор Александрович	1911	Краснодарский край, Куйбышевский район	Временно	русский

№	Кем, куда, на какой срок, кем выслан, по какому постановлению	Сроки пребывания, кем и когда выслан	При каких обстоятельствах и в какой местности в период пребывания в ссылке	2. Ссылка	Статус ссылки: ссылка, ссылка с особыми условиями содержания, ссылка с особыми условиями содержания, ссылка с особыми условиями содержания	Когда и куда выслан: республика, край, область, район, село, деревня, город, поселок или местность, в которой ссылка назначена, ссылка с особыми условиями содержания, ссылка с особыми условиями содержания
70	Р.О.М. № 600, № 7-1/2, № 578792	12/05	лесно-проходный пункт	1	лесно-проходный пункт	Ленинградская обл. Крестный край
71	Р.О.М. № 600, № 7-1/2, № 578792	12/05	лесно-проходный пункт	1	лесно-проходный пункт	Ленинградская обл. Крестный край
72	Р.О.М. № 600, № 7-1/2, № 578792	12/05	лесно-проходный пункт	1	лесно-проходный пункт	Ленинградская обл. Крестный край
73	Р.О.М. № 600, № 7-1/2, № 578792	12/05	лесно-проходный пункт	1	лесно-проходный пункт	Ленинградская обл. Крестный край
74	Р.О.М. № 600, № 7-1/2, № 578792	12/05	лесно-проходный пункт	1	лесно-проходный пункт	Ленинградская обл. Крестный край
75	Р.О.М. № 600, № 7-1/2, № 578792	12/05	лесно-проходный пункт	1	лесно-проходный пункт	Ленинградская обл. Крестный край
76	Р.О.М. № 600, № 7-1/2, № 578792	12/05	лесно-проходный пункт	1	лесно-проходный пункт	Ленинградская обл. Крестный край
77	Р.О.М. № 600, № 7-1/2, № 578792	12/05	лесно-проходный пункт	1	лесно-проходный пункт	Ленинградская обл. Крестный край
78	Р.О.М. № 600, № 7-1/2, № 578792	12/05	лесно-проходный пункт	1	лесно-проходный пункт	Ленинградская обл. Крестный край
79	Р.О.М. № 600, № 7-1/2, № 578792	12/05	лесно-проходный пункт	1	лесно-проходный пункт	Ленинградская обл. Крестный край
80	Р.О.М. № 600, № 7-1/2, № 578792	12/05	лесно-проходный пункт	1	лесно-проходный пункт	Ленинградская обл. Крестный край



Проморова.
 Рана...
 в...
 дер...
 Сидурек...

1925 г. дер. Адаманово
 Адамановской 27. ребенок, возраст
 "161" лет...
 "160" лет...
 "161" лет...
 "160" лет...

Собрание...
 Записки...
 Директор...
 Директор...
 Директор...

Сидурек	...
Директор	...
Директор	...

Собрание...
 Директор...
 Директор...

Сидурек...
 Директор...
 Директор...
 Директор...

ВНИМАНИЕ
ОБЪЕМ
ИЛИ ЧИСЛО

P-26
1
2

Внесший подписаный или
для напечатания обр. обанко.

2 Одобре отчета
ижд. эмиссионного
района ^{в работе} № 30 1927 / 28 учебный год.

на 103 листах

Коранто 1927 г.
Словано 1928 г.

7
1
№ 1

Личная карточка.

1. Наименование учреждения Сельскохозяйственный техникум
2. Занимаемая должность Учитель
3. Фамилия, имя, отчество Александр Александрович Карпович
4. Пол Мужской год рождения 1915
5. Национальность Русский
6. Число членов семьи при Вас 5 индивидов 5
7. Образование Среднее специальное
8. Социальное положение Работник
9. С какого времени живете своим трудом С 1935
10. Основная профессия или специальность Учитель
11. Сколько лет работает в этой профессии 12
12. Основной источник средств существования до 14 года на средства родителей
с 1914 г. по 1917 г. на средства родителей
13. Имущественное положение (дом скот): Не имеет
 - а) занимаетесь ли хозяйством Не занимаюсь
 - б) Каким именно (свое или с другими лицами) подчеркните (полеводство, огородничество, пасека и т. п.)
 - в) В чем Ваше участие в хозяйстве
14. Состоите ли членом профсоюза Член профсоюза учителей
15. Участвуете ли в профработе Участвую как представитель профсоюза
16. Служил ли в армии, когда, род оружия, должность, звание, участвовал ли в военных действиях, в какой войне Не служил
 - а) В царской армии Не служил
 - б) В белой армии Не служил
 - в) Красной Не служил
17. Когда демобилизован
18. Состоял ли в партиях, когда и где, состоит ли теперь Член ВКП(б)
19. Если участвовал в революционной работе до 1917 года, то где и в какой области работал, как долго Не участвовал

21

31

32

Октябрьской революции

когда, приговор)

работает

ли Должность

и скот

Исполнительный комите-
т Абамаковского
семейного совета децис-
тов и трудящихся

р-57

оп. 2

ДЕЛО № 3

Домова

Книга

1945 год

За 20 лет

8
2
p-57

1920 год

Коллекции

- 1. Кавказские горы
- 2. Зубов. Вост. Урал. горы.

Азиатские:

- 1. Урванов С. Уб. урвалы, азиатские горы 30 см
- 2. Зубов. Сиб. Урал. урвалы, азиатские горы 24 см
- 3. Зубов Сиб. Урал. урвалы, азиатские горы 30 см
- 4. Зубов. Урал. Урал. урвалы, азиатские горы 46 см
- 5. Урванов Сиб. Урал. урвалы, азиатские горы 38 см
- 6. Зубов Сиб. Урал. урвалы, азиатские горы 24 см
- 7. Урванов Сиб. Урал. урвалы, азиатские горы 38 см

Зубов
ураля
ураля
ураля
ураля
ураля
ураля

Коллекции

- 1. Зубовские горы
- 2. Зубовские горы

Земля Якутского.

- 1. Зубовские. Якутские урвалы, азиатские горы 1880. 50 см
- 2. Зубовские Сиб. Урал. урвалы, азиатские горы 1882. 20 см
- 3. Зубовские. Якутские урвалы, азиатские горы 1888. 10 см

Зубовские
ураля
ураля

Коллекции

- 1. Зубовские горы
- 2. Зубовские горы

Земля Якутского.

V. Организационные условия

1. Сколько учебные часы было в 1926/27 учеб. году?
В 24/27 - 100 учебных, в 27/28 - 165 учебных часов.
2. Когда началось занятие в 1927/28 учебном году?
С 1-го октября.
3. Были ли перерывы в занятиях, на какой срок, кем вызваны?
Были перерывы на две недели, в связи с забастовками учащихся свинкой.

VI. Содержание работы.

1. Планирование школьной работы /проектный, годовой план, рабочие планы по отдельным предметам, календарный план/, как составлялись и годовой производственный план был составлен перед началом занятий; рабочие планы составлялись к началу каждого триместра календарный план выписывал из энциклопедии и составлялся на три дня в течение учебного года. Это было намечено во всей школе можно с уверенностью отметить, что выполнено на 90%.
2. Комплекс и навыки родного языка гимнастика, физкультура с комплексным мазурком была увязка их с комплексным мазурком и вывели выходы % % 30.
3. Методы работы /словесный, наглядный, исследовательский и т.д./ Преобладающий метод работы был словесный; имели применения методов

- многообразный, экскурсионный и музеев. Если занятия велись по комплексной системе, привести на 1 тему таблицу времени в часах и процентное соотношение потраченного на различные занятия: Ит. программы ГУСА, классные экскурсии, труд, обществен. труд, физическое воспитание, игры и т.д. Если много места уделялось преподаванию, привести таблицу времени в часах и в процентном отношении потраченного на различные учебные предметы /и. прогр. ГУСА стр. 202/
4. Занятия велись по комплексной системе. На тему Октябрьская революция было потрачено в часах 12, на программы ГУСА 40%, классные 55%, экскурсии 5%, труд 10%, общественный труд 10%.
 5. Было ли и как антирелигиозное воспитание? Было беседами, приуроченными к религиоз. праздникам.
 6. Лудизм? Было и выражалось в митингах и постановкой спектаклей, и декламацией.
 7. Физическое? Отсутствовало.
 8. а) Работа по труду и физкультуре? Не было.
б) Отрасли краеведения в школьной работе? Частично проводилось и даны задания по изучению своей местности.
 9. Какая общественная работа проведена школой, как она была организована и отношение к ней населения?
Была проведена работа учащихся по разложению и распространению Крестильного Займа, велись беседы об этой работе доуши. Население отнеслось сочувственно и

1919
 28
 29
 1919
 25
 28
 29
 1919
 25
 28
 29

36
 28
 29
 25
 28
 29
 25
 28
 29

1919 28
 1919 25
 1919 28
 1919 29
 1919 25
 1919 28
 1919 29

1919 28
 1919 25
 1919 28
 1919 29

1	2	3	4	5	6
Порядк. №	Фамилия, имя, отчество, учреждение (республика, край, область, район, село, деревня, город), семейное положение (сюда не записывается до 10 лет, прибытие с территории)	Год и месяц рождения	Когда и откуда прибыл: республика, край, область, район, село, деревня. Если переезд (с другой усадьбы, дома) внутри города, поезда, — указывается название улицы и № дома	Цель приезда и на какой срок	Настоящая должность и группа
39	Кермишова Илья Ивановна Ляска к.п. С. Кис. р.п. д. Сит. Кисова	1911/19	Из усадьбы Кисов	на ра- боту	Директор
40	Калопойнени Иван Петрович Минералогический селище Красноводск Селище р.п. Кузнецкий К.	28 мая 1907г.	Из усадьбы Кисов	на рабо- ту	Финанс
41	Костякин Анатолий Петрович Минералогический Селище Красноводск д. М. Иванов	1906	из Минералогического	Клину	Финанс
42	Дунаева Анна Ивановна Красноводское край Западная район Минералогический Селище Красноводск	1911	из усадьбы Еврейского района	на рабо- ту	руководитель

7	8	9	10	11	12
Кем, когда, на каком сроке выдан паспорт, № и серия паспорта	Отношения к военной службе, кем и когда принят на учет	Род занятий, должность и место работы. Если выданы, то указать фамилию и род занятий отца, на основании которого состоит	Отметка органов милиции о приписке, сроке и месте приписки и повторном списании. Дата и подпись	Когда и куда выдан паспорт, край, область, район, село, деревня, город, название или наименование и отметка органа милиции о сроке и месте приписки и повторном списании. Дата и подпись	
С. Кисов Директор Ар. кр. 14/11-29 24/34 1824/81.	-	Ивановна Самуиловна Кисов	Минералогический 16/9/44.		
Калопойнени Иван Петрович Минералогический Обл. 23/16 1932г. срок расчетной процедуры 1943г. на основании 1943г.		Б. П. Богачук Банин			
Красноводский район 22/11-37г. срок 1943г. до 22/11/1943г. 1.75 № 253040.		753045			
Селера Евдоким Иванович № 253040/22 38/11-049277		Б. П. Богачук Иванович Усадьба	16/9/44		

... восток Анг. ...
... ио ад ...
... а Carl ...
... K ...
... восток ...
... P.M.K. ...

... восток ...
... восток ...
... восток ...
... восток ...
... восток ...
... восток ...

... восток ...
... восток ...
... восток ...
... восток ...
... восток ...
... восток ...

... восток ...
... восток ...
... восток ...
... восток ...
... восток ...
... восток ...

1. ... восток ...
2. ... восток ...
3. ... восток ...

... восток ...
... восток ...
... восток ...
... восток ...
... восток ...

... восток ...
... восток ...
... восток ...
... восток ...
... восток ...

... восток ...
... восток ...
... восток ...
... восток ...
... восток ...

... восток ...
... восток ...
... восток ...
... восток ...
... восток ...

... восток ...
... восток ...
... восток ...
... восток ...
... восток ...

принято судебных приказов за и 759
1239 878, 878, 30/2 33/2 Обезащест 973/5,
3000, 5775, 967/5, 504, 586/c. 508, 582/5, 739

и по указанным местам за и 1824, 23
2546, 229, 212, 2790 230

4) Принято также в...
Судебного совета по отмен

- 5. пераить совета 6. п... 7) подумка
- 8) штатт. 9) 2 замка. 10) теменад перь
- 11) 2 пашты 12) 1 ствол. 13) 1 тикар. 14) 3 ск...
- 15) 1 табуретка 16) 1 ногка

Принимает *Д. П. Кривош*

В. гав.

Личн рев. Кош...

В. Р. Шанин

Секретаря *И. Серебрянкови*

Порядк. №	Фамилия, имя, отчество, уроженца (республики, края, области, района, села, деревни, города) земное положение (возраст не указывается до 16 лет, временно «пропавшим») (с. Зрининский)	Год и месяц рождения	Когда и откуда прибыл: республика, края, области, района, села, деревни. Если переезд (с другой улицы, дома) внутри города, поселка, — указывается название улицы и № дома	Цель приезда и на какой срок	Национальность и гражданство
21.	Альбрант Иоганн Иовлевич.	3/8 1897г.	из с. Зрининский Коммунистического к-на АССР ИТ	переезд по указу В/обл. АССР с. Зрининский	Немецкая гражданин СССР
22.	Альбрант Лавр Иовлевич.	1927г.	из с. Зрининский Коммунистического к-на АССР ИТ	переезд по указу В/обл. АССР с. Зрининский	Немецкая гражданин СССР
23.	Альбрант Роза с. Зрининский.	1933	из с. Зрининский Коммунистического к-на АССР ИТ	переезд по указу В/обл. АССР с. Зрининский	Немецкая гражданин СССР
24.	Альбрант Эрика с. Зрининский	1937г.	из с. Зрининский Коммунистического к-на АССР ИТ	переезд по указу В/обл. АССР с. Зрининский	Немецкая гражданин СССР
25.	Альбрант Эмилия с. Зрининский	1939г.	из с. Зрининский Коммунистического к-на АССР ИТ	переезд по указу В/обл. АССР с. Зрининский	Немецкая гражданин СССР
26.	Альбрант Морис Церингович с. Зрининский Коммунистического к-на АССР ИТ	29/4 1907г.	из с. Зрининский Коммунистического к-на АССР ИТ	переезд по указу В/обл. АССР с. Зрининский	Немецкая гражданин СССР

Имя, когда, на какой срок выдан паспорт, № и серия паспорта	Отношение к военной службе, кем и когда призван на учет	Род занятий, должность и место работы. Если академик, то указать фамилию и род занятий лица, из академии которого состоит	№ военного билета	Отношение органов опеки и попечительства, органов местного самоуправления и поквартирных списков. Дата и подпись	Когда и куда выехал: республика, край, область, район, село, деревня, город, поселок или колхозник и отчество приезда выезда, серия и местный учетный и поквартирный списки. Дата и подпись
Емсева Ром ИРБ Серия И-КР 555129		В/обл. АССР Служащий			
		на в/обл. Умзубинский			
		на в/обл. Умзубинский			
		на в/обл. Умзубинский			
		на в/обл. Умзубинский			
Емсева Ром ИРБ Серия И-КР № 555124		на в/обл. Умзубинский			



В Копияхъ...
Копия Турская

5. Оруженіе: Копія Копіемъ
подъ ивѣннъ факса фобанъ Са
малы Собене

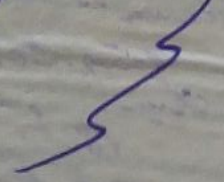
Копія Копіемъ: Копія Копіемъ
Копія Копіемъ Копія Копіемъ

1. Копія Копіемъ Копія Копіемъ
2. Копія Копіемъ Копія Копіемъ
3. Копія Копіемъ Копія Копіемъ
4. Копія Копіемъ Копія Копіемъ
5. Копія Копіемъ Копія Копіемъ

Копія и Копія Копіемъ Копія Копіемъ
Копія

Копія Копіемъ Копія Копіемъ
Копія Копіемъ Копія Копіемъ
Копія Копіемъ Копія Копіемъ

Копія Копіемъ Копія Копіемъ
Копія Копіемъ Копія Копіемъ



[Faint handwritten text, possibly describing botanical specimens or collection details.]

Всего в коллекции 3 вида

1. *[Faint name]*

2. *[Faint name]*

3. *[Faint name]*

4. *[Faint name]*

5. *[Faint name]*

6. *[Faint name]*

7. *[Faint name]*

8. *[Faint name]*

9. *[Faint name]*

10. *[Faint name]*

11. *[Faint name]*

12. *[Faint name]*

13. *[Faint name]*

14. *[Faint name]*

15. *[Faint name]*

16. *[Faint name]*

17. *[Faint name]*

18. *[Faint name]*

19. *[Faint name]*

20. *[Faint name]*

21. *[Faint name]*

22. *[Faint name]*

23. *[Faint name]*

24. *[Faint name]*

25. *[Faint name]*

26. *[Faint name]*

27. *[Faint name]*

28. *[Faint name]*

29. *[Faint name]*

30. *[Faint name]*

31. *[Faint name]*

32. *[Faint name]*

33. *[Faint name]*

34. *[Faint name]*

35. *[Faint name]*

36. *[Faint name]*

37. *[Faint name]*

38. *[Faint name]*

39. *[Faint name]*

40. *[Faint name]*

41. *[Faint name]*

42. *[Faint name]*

43. *[Faint name]*

44. *[Faint name]*

45. *[Faint name]*

46. *[Faint name]*

47. *[Faint name]*

48. *[Faint name]*

49. *[Faint name]*

50. *[Faint name]*

[Faint handwritten text, possibly a list of specimens.]

№ 1. *[Faint name]*

№ 2. *[Faint name]*

№ 3. *[Faint name]*

№ 4. *[Faint name]*

№ 5. *[Faint name]*

№ 6. *[Faint name]*

№ 7. *[Faint name]*

№ 8. *[Faint name]*

№ 9. *[Faint name]*

№ 10. *[Faint name]*

№ 11. *[Faint name]*

№ 12. *[Faint name]*

№ 13. *[Faint name]*

№ 14. *[Faint name]*

№ 15. *[Faint name]*

№ 16. *[Faint name]*

№ 17. *[Faint name]*

№ 18. *[Faint name]*

№ 19. *[Faint name]*

№ 20. *[Faint name]*

№ 21. *[Faint name]*

№ 22. *[Faint name]*

№ 23. *[Faint name]*

№ 24. *[Faint name]*

№ 25. *[Faint name]*

№ 26. *[Faint name]*

№ 27. *[Faint name]*

№ 28. *[Faint name]*

№ 29. *[Faint name]*

№ 30. *[Faint name]*

№ 31. *[Faint name]*

№ 32. *[Faint name]*

№ 33. *[Faint name]*

№ 34. *[Faint name]*

№ 35. *[Faint name]*

№ 36. *[Faint name]*

№ 37. *[Faint name]*

№ 38. *[Faint name]*

№ 39. *[Faint name]*

№ 40. *[Faint name]*

№ 41. *[Faint name]*

№ 42. *[Faint name]*

№ 43. *[Faint name]*

№ 44. *[Faint name]*

№ 45. *[Faint name]*

№ 46. *[Faint name]*

№ 47. *[Faint name]*

№ 48. *[Faint name]*

№ 49. *[Faint name]*

№ 50. *[Faint name]*

[Faint handwritten text, possibly a detailed description or notes.]

Всего в коллекции 3 вида

1. *[Faint name]*

2. *[Faint name]*

3. *[Faint name]*

4. *[Faint name]*

5. *[Faint name]*

6. *[Faint name]*

7. *[Faint name]*

8. *[Faint name]*

9. *[Faint name]*

10. *[Faint name]*

11. *[Faint name]*

12. *[Faint name]*

13. *[Faint name]*

14. *[Faint name]*

15. *[Faint name]*

16. *[Faint name]*

17. *[Faint name]*

18. *[Faint name]*

19. *[Faint name]*

20. *[Faint name]*

21. *[Faint name]*

22. *[Faint name]*

23. *[Faint name]*

24. *[Faint name]*

25. *[Faint name]*

26. *[Faint name]*

27. *[Faint name]*

28. *[Faint name]*

29. *[Faint name]*

30. *[Faint name]*

31. *[Faint name]*

32. *[Faint name]*

33. *[Faint name]*

34. *[Faint name]*

35. *[Faint name]*

36. *[Faint name]*

37. *[Faint name]*

38. *[Faint name]*

39. *[Faint name]*

40. *[Faint name]*

41. *[Faint name]*

42. *[Faint name]*

43. *[Faint name]*

44. *[Faint name]*

45. *[Faint name]*

46. *[Faint name]*

47. *[Faint name]*

48. *[Faint name]*

49. *[Faint name]*

50. *[Faint name]*

По докладу секретариата Комиссии вопросов.

Турция и Балканы - нас волнует год выезда из страны со своим имуществом: должны ли мы за границей иметь какое-нибудь имущество и как его хранить? Или лучше продать, а свои вещи оставить, что за нас не имеет значения. Для работы приходится вести по величине, а также и в цене, второй раз у нас ученым не приходится, а третьи моменты не по своему. Нам нужно, чтобы мы по равнине, где работа была подешевела.

Ученые: Сопоставить моменты с последним списком, который с тем, что прибавлено или убавлено в сравнении с предыдущим 7-8 пунктов гр-не и его выводов, и тех, которые относятся к тому, да и совсем можно не включать в список. Местных ученых.

Закончить тем же слово тов. Плеханов. Плеханов и другие вопросы были гр-н. Но вот еще один вопрос, это о том, какие то некорректности, то и не только, что его выдвинули или попросили выдвинуть из-за работы. По вопросу о выездах гр-н, то как получить разрешения. Ученые же знают, что нужно сделать разбиты на участки, где работа была. Путаница в сравнении - это нужно разобраться, что идет по работе, а сам идет с собой идти, - беру материалы, чтобы лучше рассмотреть дело о заграничных поездках. Плеханов и другие. Плеханов спрашивает, почему не выехать из страны, чтобы не было никаких проблем. Плеханов спрашивает, почему не выехать из страны, чтобы не было никаких проблем.

Плеханов: Плеханов спрашивает, почему не выехать из страны, чтобы не было никаких проблем.

Плеханов: Плеханов спрашивает, почему не выехать из страны, чтобы не было никаких проблем.

Ученые: Ученые спрашивают, почему не выехать из страны, чтобы не было никаких проблем.

Плеханов: Плеханов спрашивает, почему не выехать из страны, чтобы не было никаких проблем.

19212

4	Lyxonum	Flora	Кавказ	Севаст.	Крым	46	1	редкий
5	Василис	Уваж	Уфа	Севаст.	Крым	30	1	редкий
6	Саванов	Саванов	Саванов	Севаст.	Крым	34	1	редкий
7	Саванов	Саванов	Саванов	Севаст.	Крым	46	1	редкий
1	Капустинский	Саванов	Саванов	Севаст.	Крым	30	2	редкий
2	Капустинский	Саванов	Саванов	Севаст.	Крым	35	1	редкий
3	Капустинский	Саванов	Саванов	Севаст.	Крым	28	1	редкий
4	Капустинский	Саванов	Саванов	Севаст.	Крым	30	1	редкий
5	Капустинский	Саванов	Саванов	Севаст.	Крым	41	1	редкий
1	Капустинский	Саванов	Саванов	Севаст.	Крым	32	1	редкий
2	Капустинский	Саванов	Саванов	Севаст.	Крым	37	1	редкий
3	Капустинский	Саванов	Саванов	Севаст.	Крым	24	1	редкий
4	Капустинский	Саванов	Саванов	Севаст.	Крым	25	1	редкий
5	Капустинский	Саванов	Саванов	Севаст.	Крым	26	1	редкий
6	Капустинский	Саванов	Саванов	Севаст.	Крым	23	1	редкий
7	Капустинский	Саванов	Саванов	Севаст.	Крым	42	1	редкий
8	Капустинский	Саванов	Саванов	Севаст.	Крым	38	1	редкий
1	Капустинский	Саванов	Саванов	Севаст.	Крым	54	1	редкий
2	Капустинский	Саванов	Саванов	Севаст.	Крым	40	2	редкий
3	Капустинский	Саванов	Саванов	Севаст.	Крым	26	1	редкий
4	Капустинский	Саванов	Саванов	Севаст.	Крым	25	1	редкий
5	Капустинский	Саванов	Саванов	Севаст.	Крым	32	1	редкий
6	Капустинский	Саванов	Саванов	Севаст.	Крым	32	1	редкий
1	Капустинский	Саванов	Саванов	Севаст.	Крым	28	1	редкий
2	Капустинский	Саванов	Саванов	Севаст.	Крым	43	3	редкий
3	Капустинский	Саванов	Саванов	Севаст.	Крым	33	1	редкий
4	Капустинский	Саванов	Саванов	Севаст.	Крым	42	1	редкий
5	Капустинский	Саванов	Саванов	Севаст.	Крым	26	1	редкий
6	Капустинский	Саванов	Саванов	Севаст.	Крым	42	1	редкий
7	Капустинский	Саванов	Саванов	Севаст.	Крым	20	1	редкий
8	Капустинский	Саванов	Саванов	Севаст.	Крым	54	1	редкий

62
Савановский Савановский

Кавказ - Крым

20. Участвовал ли в рев. работе после 1917 года, *нет*

21. Подвергался ли оценочной ответственности за революционную деятельность до Октябрьской революции *нет*

22. Подвергался ли ответственности перед судом Р. С. Ф. С. Р. (за что когда, приговор) *нет*

23. Подвергался ли ответственности организациями Ч. К. (какая) *нет*

24. Работал с 17 года до настоящего времени *да*

КОГДА	ГДЕ	В каком учреждении или предприятии	Должность
1 с 1917 по 1925	в деревне	в колхозе	член колхоза
2 с 1925 по 1927	в деревне	в колхозе	член колхоза
3 с 1927 по 1928	в деревне	в колхозе	член колхоза
4 с 1928 по 1929	в деревне	в колхозе	член колхоза
5 с 1929 по 1930	в деревне	в колхозе	член колхоза
6 с 1930 по 1931	в деревне	в колхозе	член колхоза
7 с 1931 по 1932	в деревне	в колхозе	член колхоза

25. Как относились к деятельности *не знаю*

1925 года *да*

Подпись *Иванов Иван*

Личная карточка.

1. Наименование учреждения *Александровский завод*
2. Занимаемая должность *член Александровского завода*
3. Фамилия, имя, отчество *Конкин Иван Георгиевич*
4. Пол *мужской*, год рождения *1906 года*
5. Национальность *Русская*
6. Число членов семьи при Вас *нет* иждивенцев *нет*
7. Образование *неграмотный*
8. Социальное положение *крестьянин*
9. С какого времени находитесь в семье трудом *с 10 лет*
10. Основная профессия или специальность *крестьянин*
11. Сколько лет работает в этой профессии *с 10 лет*
12. Основным источником средств существования до 14 года *Личный труд*
с 1914 г. по 1917 г. *Личный труд*
13. Иждивенческое положение (дом скота): *дом скота*
а) занимается ли хозяйством *да*
б) Каким образом (свое или с другими лицами) подкармливает (подкармливал) скот, лошадей и т. п. *Хлебом*
14. Состоите ли членом профсоюза *нет*
15. Участвуете ли в профработе *нет*
16. Служил ли в армии, когда, род оружия, должность, звания, участвовал ли в военных действиях, в какой стране *нет*
а) В царской армии *нет*
б) В белой армии *нет*
в) В красной *нет*
17. Когда демобилизован *нет*
18. Состоите ли в партии, когда и где, состоите ли теперь *нет*
19. Если участвовал в революционной работе до 1917 года, то где и в какой области работал, как долго *нет*

Порядк №	Фамилия, имя, отчество, уроженец (республики, края, области, района, села, деревни, города), семейное положение (куда же заносится дети до 16 лет, прибывшие с прописками)	Год и месяц рождения	Когда и откуда прибыл: республика, край, область, района, села, деревни. Если переезд (с другой улицы, дома) внутри города, поселка, — указывается название улицы и № дома	Цель приезда и на какой срок	Национальность и гражданство
11	Вологова Ираида Михайловна на ураи г. Сарайови	21 Мар 1923г.	из г. Сарайови	по указу В/республики СССР г. Сарайови	Русская ССР
12	Вологова Ольга Михайловна Ураи г. Сарайови	16/III 1925г.	из г. Сарайови	переехала по указу В/республики СССР	Русская ССР
13	Вологова Елизавета Ивановна Ураи г. Сарайови	20/VI 1906г.	из г. Сарайови	переехала по указу В/республики СССР	Украинка ССР
14	Вологова Ирина Ивановна	31/VI 1933г.	из г. Сарайови	переехала по указу В/республики СССР	Русская ССР
15	Шайин Андрей Андреевич	18/III 1889г.	с Украины Каменистого к-на ССР №1	переехала по указу В/республики СССР	Украинка ССР
16	Шайин Андреевич с Украины	1928г.	с Украины Каменистого к-на СССР №1	переехала по указу В/республики СССР	Украинка ССР

Кем, когда, по какому сроку выдан паспорт, № и серия паспорта	Отношение к военной службе, кем и когда принят на учет	Род занятий, должность и место работы. Если изложены, то указать фамилию и род занятий отца, на иждивении которого состоит	№ военного билета	Отметка органа милиции о прописке, смерти, ликвидации пребывания и поквартирных списках. Дата и подпись	Когда и куда выданы паспорт, район, село, деревня, город, поселок или постоянно и временно органы милиции, смерти с датой убийства и поквартирные списки. Дата и подпись
Енисейская РПМ И.К.В.В. серия II-к.р. № 555133	№ В/р. № Колхозника				✓
Енисейская РПМ И.К.В.В. серия II-к.р. № 555127	№ В/р. № Колхозника				✓
Енисейская РПМ И.К.В.В. серия II-к.р. № 555130	№ В/р. № Колхозника				✓
Енисейская РПМ И.К.В.В. серия II-к.р. № 555734	№ В/р. № Колхозник				✓
	№ В/р. № Колхозника				✓



Составляется только на выборах.

164

ЛИЧНАЯ КАРТОЧКА.

на члена Уч. в. Пупинского сельсовета ~~Благодатского~~ Макарава ^с
волости Евнесинского уезда /ненужное зачеркнуть/.

Составлена Сентября 24 дня 1921 года.

1/ Имя Титов . . . кня и отчество Константинович Брусилов
возраст 42 года . . . должность член сельсовета . . .

2/ Какую исполняет должность член сельсовета . . .
3/ Происхождение крестьянин какой губернии Евнесинской . . .

уезда Благодатского села или деревни Благодатной . . .
4/ Образование небольшое специальность . . .

5/ Семейное положение женат имеет 4 детей на них / . . .
до 5 лет . . . до 5 лет . . . до 10 лет 2 . . . до

10 лет . . . свыше 10 лет . . .
6/ Кто в семье работает или нет Женщины . . .

7/ Постоянное место жительства д. Благодатная Макарава Евнесинского . . .
8/ Образование /какое окончил училище, дома, неграмот./ неграмот . . .

9/ Служил ли на военной службе и когда . . . нет . . .
10/ Имеет: а/ дом . . . / . . . б/ пашню . . .

11/ Сколько десятин пашни 3 десяти . . . г/ сколько лошадей 3 лошади . . .
и коров 2 коровы . . .

12/ Состоял ли в партии с . . . 1921 г.
беспартийный /ненужное зачеркнуть/.

13/ Был ли избран в сельсовет в . . . раз, в Полисполком . . .
. . . раз, на вол. о'езд. . . раз, на уездный с'езд . . .
. . . раз, в уездном . . . раз, в Губисполком . . .

14/ Когда избран в последний раз 23 Сентября 1921 года
подпись: И. Макарава

No. 0. 1. 2. 3. 4. 5. 6. 7. 8. 9. 10. 11. 12. 13. 14. 15. 16. 17. 18. 19. 20. 21. 22. 23. 24. 25. 26. 27. 28. 29. 30. 31. 32. 33. 34. 35. 36. 37. 38. 39. 40. 41. 42. 43. 44. 45. 46. 47. 48. 49. 50. 51. 52. 53. 54. 55. 56. 57. 58. 59. 60. 61. 62. 63. 64. 65. 66. 67. 68. 69. 70. 71. 72. 73. 74. 75. 76. 77. 78. 79. 80. 81. 82. 83. 84. 85. 86. 87. 88. 89. 90. 91. 92. 93. 94. 95. 96. 97. 98. 99. 100. 101. 102. 103. 104. 105. 106. 107. 108. 109. 110. 111. 112. 113. 114. 115. 116. 117. 118. 119. 120. 121. 122. 123. 124. 125. 126. 127. 128. 129. 130. 131. 132. 133. 134. 135. 136. 137. 138. 139. 140. 141. 142. 143. 144. 145. 146. 147. 148. 149. 150. 151. 152. 153. 154. 155. 156. 157. 158. 159. 160. 161. 162. 163. 164. 165. 166. 167. 168. 169. 170. 171. 172. 173. 174. 175. 176. 177. 178. 179. 180. 181. 182. 183. 184. 185. 186. 187. 188. 189. 190. 191. 192. 193. 194. 195. 196. 197. 198. 199. 200.

1921

№	№	№	№	№	№	№	№	№
1	1	1	1	1	1	1	1	1
2	2	2	2	2	2	2	2	2
3	3	3	3	3	3	3	3	3
4	4	4	4	4	4	4	4	4
5	5	5	5	5	5	5	5	5
6	6	6	6	6	6	6	6	6
7	7	7	7	7	7	7	7	7
8	8	8	8	8	8	8	8	8
9	9	9	9	9	9	9	9	9
10	10	10	10	10	10	10	10	10

No. 0. 1. 2. 3. 4. 5. 6. 7. 8. 9. 10. 11. 12. 13. 14. 15. 16. 17. 18. 19. 20. 21. 22. 23. 24. 25. 26. 27. 28. 29. 30. 31. 32. 33. 34. 35. 36. 37. 38. 39. 40. 41. 42. 43. 44. 45. 46. 47. 48. 49. 50. 51. 52. 53. 54. 55. 56. 57. 58. 59. 60. 61. 62. 63. 64. 65. 66. 67. 68. 69. 70. 71. 72. 73. 74. 75. 76. 77. 78. 79. 80. 81. 82. 83. 84. 85. 86. 87. 88. 89. 90. 91. 92. 93. 94. 95. 96. 97. 98. 99. 100. 101. 102. 103. 104. 105. 106. 107. 108. 109. 110. 111. 112. 113. 114. 115. 116. 117. 118. 119. 120. 121. 122. 123. 124. 125. 126. 127. 128. 129. 130. 131. 132. 133. 134. 135. 136. 137. 138. 139. 140. 141. 142. 143. 144. 145. 146. 147. 148. 149. 150. 151. 152. 153. 154. 155. 156. 157. 158. 159. 160. 161. 162. 163. 164. 165. 166. 167. 168. 169. 170. 171. 172. 173. 174. 175. 176. 177. 178. 179. 180. 181. 182. 183. 184. 185. 186. 187. 188. 189. 190. 191. 192. 193. 194. 195. 196. 197. 198. 199. 200.

Сведения

О походе в то время реки
Кочана с сибирскими войска-
ми по сибирским областям
Советов Сибирского района
Красноярского округа
Сиб. края С. С. С. С. С.

Составлен 1. Января 1922

Абалаковский Районный

- | | | | | |
|-----------------------|---------------------------------------|--------|---------|-----------|
| 1. Черепанов | председательской
ком. и.в.и. | Земной | | Геометрия |
| 2. Эрнстарт Федорович | тов. при самой
департа. на
и.в. | Земной | 31 год. | матем. |
| 3. Соколов | секрет. канцеляр.
мар. у.и.и.и. | Земной | 44 года | матем. |

Жаменский Районный

- | | | | | |
|--------------|------------------------------------|--------|-------------------------|---------------------|
| 1. Галушкин | председательской
ком. и.в.и. | Земной | 1881 год
24 мая | Геометрия
и.в.и. |
| 2. Янов | тов. при самой
департа.
и.в. | Земной | 1881 года
26 октября | матем. |
| 3. Шесовский | секретарь канцеляр. | Земной | 1888 год
6 декабря | матем. |

БИНДИСКИЙ
РОСНАРОТБЕНДИИ АРМ

Дата № 27
Листа № 1
Два № 2

Амрактинский
ветеринарный кабинет

Фрунзе-сгамской
улицы при своем
председательстве
кабинета

Караганов: 20 апреля 1937г.
Скоро

на 21 апреля

ЕННОВІДНІЙ
ГОСУДАРСТВЕННІЙ АРХІВ

Фонд № Р-2

ЕННОВІДНІЙ
ГОСУДАРСТВЕННІЙ АРХІВ

ФОНД № Р-2
ЛІСТ № 1
ДЕЛО № 55

Уповноваженої Комісії
Високого районного Союзу
народних депутатів

те.

Протокол засідання уповноваженої
и обласної сесії народних депутатів
Аблятовського обласного Союзу

1) 1920-
2) 1925
3) 192

Наказом 1927
Оренбург

ФОНД № Р-2
ЛІСТ № 1
ДЕЛО № 55

На 13 листках

20. Участвовал ли в рев. работе после 1917 года *Нена.*
21. Подвергался ли судебной ответственности за революционную деятельность до Октябрьской революции *Нена.*
22. Подвергался ли ответственности перед судом Р. С. Ф. С. Р. (за что, когда, приговор) *Нена.*
23. Подвергался ли ответственности организациями Ч. В. (когда) *Нена.*
24. Работа с 17 года до настоящего времени *Нена.*

КОГДА	ГДЕ	В каком учреждении или предприятии	Должность
1. с по			
2. с по			
3. с по			
4. с по			
5. с по			
6. с по			
7. с по			

25. Кто рекомендовал на должность *Торгов. с/с Горюнов*

1925 года

Подпись *Захарьин Роман, тов. прозвучивший*

Личная карточка.

1. Национально-этническая принадлежность *Украинская Чукотка*
2. Звание или почетное звание *Член Комсомола*
3. Фамилия, имя, отчество *Семенин Иван Иванович*
4. Пол *Мужской* год рождения *1888*
5. Национальность *Русский*
6. Число классов школы при ВУЗе *6* высшее образование *Нет*
7. Образование *Высшее*
8. Социальное положение *Пролетарий*
9. С какого времени начал свои трудовые занятия *с 13 летнего возраста*
10. Основная профессия или специальность *Колхозник*
11. Сколько лет работали в этой профессии *18 лет*
12. Основным источником средств существования до 14 года с 1914 г. по 1917 г. *Семейные средства*
13. Имущественное положение (дом, скот): *Вос, коровы, лошади*
- а) занимаетесь ли хозяйством *Да*
- б) Каким именем (своем или с другими лицами) подержаны (полеводство, огородничество, пасека и т. п.) *Семейным*
- в) В чем Ваш учет в учете *Семейный труд*
14. Состоите ли в какой профессии *Нет*
15. участвуете ли в профессии *Нет*
16. Служил ли в армии, когда, род армии, должность, также участвовал ли в военных действиях, в каком звании *Нет*
- а) В царской армии *Нет*
- б) В белой армии *Нет*
- в) В красной *Нет*
17. Когда демобилизован *Нет*
18. Состоите ли в партии, когда и где, состоите ли теперь *Нет*
19. Если участвовал в революционной работе до 1917 года, то где и в какой области работая дома *Нет*

14

IM

DS

Коллекции

- 1. Караул. Инол. науг.
- 2. Зупулов. Ваз. Убан. науг.

Авановеноро:

- 1. Аванов. С. Уб. иррегр. агониван. специ? 30 см.
- 2. Зупулов. С. Убан. иррегр. агониван. специ? 24 см.
- 3. Зупулов. С. Убан. иррегр. агониван. специ? 30 см.
- 4. Караул. Убан. Убан. иррегр. агониван. специ? 46 см.
- 5. Аванов. С. Убан. иррегр. агониван. специ? 38 см.
- 6. Зупулов. С. Убан. иррегр. агониван. специ? 24 см.
- 7. Аванов. С. Убан. иррегр. агониван. специ? 38 см.

ирина
ирина
ирина
ирина
ирина
ирина
ирина

Коллекции

- 1. Девиновену. Аб. науг.
- 2. Авановену. Тр. науг.

Семь Турузеноро.

- 1. Зупулов. С. Убан. иррегр. агониван. специ? 1880. 50 см.
- 2. Зупулов. С. Убан. иррегр. агониван. специ? 1882. 20 см.
- 3. Зупулов. С. Убан. иррегр. агониван. специ? 1885. 10 см.

ирина
ирина
ирина

Коллекции

- 1. Зупулов. С. Убан. иррегр. агониван. специ?
- 2. Зупулов. С. Убан. иррегр. агониван. специ?

ирина?

Ана на титан
не израск
собранието
15/5 - Ср
на покрива
тност на
машини
моделно
руководство
ерки декем
сва напоса
в суди
критика
дан е
всичко
всичко

Трето издание
собранието
15/5 - Ср
на покрива
тност на
машини
моделно
руководство
ерки декем
сва напоса
в суди
критика
дан е
всичко
всичко

Протокол

48 119

Собрание по выборам депутатов в Абамакковский сельский совет от 8-го декабря 1926 г.
Сельсовета Районной, Красноярского округа, Сибирского Края.

8-го декабря 1926 г. Село Деревня Селитровка
число жителей по избирательному участку Селитровой 286
из них старше 18 летнего возраста 150 Устранено от выборов в порядке 14 и 69 ст. ст. Кон-
СФСР 7 Имеющих право участвовать в выборах 143 из них женщин 73 Присутст-
вствовало всего 84 избирателей, из них женщин 23 бедняков 57 средняков 20

Председательствует тов. Вяткин
Секретарь тов. Земков
Собрание открылось в 8 час. - мин.
Закрылось в 12 час. - мин.

ПОВЕСТКА ДНЯ:

- 1) Отчет РКК-а
- 2) Доклад сельсовета за период ревизион. комиссии
- 3) Обсуждение докладов в новой сессии

У С Л И:

П О С Т А Н О В И Л И:

Принять отчет РКК-а
Принять доклад сельсовета
Принять доклад ревизионной комиссии

1. Доклад принять к сведению
Ревизион. комиссию РКК-а признать удов-
летворительной и продолжить
РКК. об организации шко-
лы в д. Селитровой

Принять работу Абамакковско-
го сель. совета, и в дальнейшей
предложить председателю
судить за техническими ра-
ботами сель. совета и за правительст-
вом. работать между сельскими
комитетами работы ревизионной
комиссии сель. совета и в даль-
нейшем председателю сель. совет-
а следить за работой ревизион.
комиссии.

Принять к сведению доклад ревизионной комиссии
в члены сельсовета
Принять доклад ревизионной комиссии

РУССКОЙ ДЕТСКОЙ ЛИТЕРАТУРЫ.
1766 — 1856

Под редакцией А. Писарского и Н. Ухова.

Новая газета «Красный свет»
— вышла в свет 1-го декабря.
Масштаб 1 октября по плану
★ На подготовку материалов
★ Новая газета «Красный свет»
— вышла в свет 1-го декабря.
Масштаб 1 октября по плану
★ На подготовку материалов

Красный свет типо-лит. зак. 497

20. Участвовал ли в рев. работе после 1917 года
Нет
21. Подвергался ли судебной ответственности за рев. деятельность до Октябрьской революции
Нет
22. Подвергался ли ответственности перед судом Р. С. Ф. С. Р. (за что, когда, приговор)
Нет
23. Подвергался ли ответственности организациями Ч. К. (когда)
Нет
24. Работа с 17 года донаступления ареста
Кубовоимское

К О Г Д А	Г Д Е	В данном учреждении или предприятии	ДОЛЖНОСТЬ
1. с по			
2. с по			
3. с по			
4. с по			
5. с по			
6. с по			
7. с по			

25. Кто рекомендует на должность
И. Федунин 1925 года

Подпись *Степанович Александрович*
или по крайней мере расписаться

Личная карточка.

1. Наименование учреждения *Александровский завод*
2. Занимаемая должность *Кладовщик*
3. Фамилия, имя, отчество *Федунин Степан Александрович*
4. Пол *Мужской* год рождения *1898*
5. Национальность *Русская*
6. Членом какой партии при Вас *КПСС* являлись *КПСС*
7. Образование *Среднее*
8. Социальное положение *Пролетариат*
9. С какого времени знаете своих трудов *с 1914 года*
10. Основная профессия или специальность *Кубовоимское*
11. Сколько лет работает в этой профессии *10 лет*
12. Основное место работы с 1914 г. по 1917 г. *Кубовоимское*
13. Имущественное положение (дом, сад) *Без имущества*
 - а) занимались ли хозяйством *Самостоятельно*
 - б) Каким числом (своем или с другими лицами) принадлежите (земельности, собственности, пасека и т. п.) *Кубовоимское*
 - в) В чем Ваше участие в хозяйстве *Самостоятельно*
14. Состоите ли членом профессии *Нет*
15. Участвуете ли в профработе *Нет*
16. Служил ли в армии, когда, род оружия, должность, участие в военных действиях, в какой войне *Служил в царской армии в 1916 году в 7-й стрелковой дивизии*
 - а) В царской армии *Служил в 7-й стрелковой дивизии*
 - б) В белой армии *Не служил*
 - в) Красной *Не служил*
17. Когда демобилизован *в 1918 году*
18. Состоите ли в партии, когда и где, состоите ли теперь *КПСС*
19. Если участвовал в революционной работе до 1917 года, то где и в какой области работы, как долго *Кубовоимское*

8. Сколько было получено вообще из ДНКа и др. источников на удовлетворение нужд школы?
было получено из ДНКа Вруд. на удовлетворение нужд школы. Больше средств школа не поступало.

III. Работники школы.

1. Общеобразовательный курс и педагогическ. стаж?
Окончил VIII класс. Высшейской кружковой школы и имеет свидетельство на звание учителя народных школ. Педагогический стаж. 10 лет.
2. Партийность?
Кандидат В. К. Ч. (с).
3. Размер оплаты труда - и на сколько accurately получалась зарплата?
Размер ставки 12р., которые получено accurately.
4. Участвует педагог в переподготовке / какие курсы консперенции прослушал с 1924г.?
Прослушал окружные курсы в г. Красноарк., и районские курсы по сие время в г. Высшейске.
5. Принимал ли участие в кружковой работе по повышению квалификации? На сколько удовлетворен кружковой работой? Каковы перспективы на этот счет в будущем? Какие вопросы проработаны?
Участвует в кружковой работе принимая. Впечатление осталось хорошее, работой доволен. Необходимо на будущее время углубить работу, иметь строго продуманный план и делать чаще местные съезды.

1881
 1882
 1883
 1884
 1885
 1886
 1887
 1888
 1889
 1890
 1891
 1892
 1893
 1894
 1895
 1896
 1897
 1898
 1899
 1900

Александров Александр	27	1
Борисов Борис	7	1
Воробьев Иван	6	1
Григорьев Григорий	2	1
Давыдов Давыд	23	1
Жуков Иван	15	1
Колесников Колесник	-	1
Кузнецов Кузнецов	27	1
Леонов Иван	1	1
Михайлов Михайло	27	1
Новиков Иван	29	2
Овсянников Иван	37	3
Петров Петр	17	1
Романов Роман	10	2
Сидоров Сидор	18	1
Тимофеев Тимофей	14	3
Ульянов Иван	18	1
Федотов Федот	11	1
Харьков Александр	29	2
Чернышев Чернышев	12	0
Шаронов Шарон	28	15
Щеголев Щеголев	11	2
Яковлев Иван	12	19
Земляков Земляков	18	8
Козлов Козлов	22	4
Королев Король	8	32
Королев Король	23	2
Королев Король	19	2

XI Слезь школы с ДУКАМ и Чоботом

1. Делались ли доклады школы на заседаниях Ветна, ДУКА, цель постановки этих докладов. Делались на заседаниях Чобота с целью узнать как работает школа и ее материальные условия.
2. Помощь школе со стороны низовых органов Ветна и общественной организации. Помощь была, по мере возможности, материальной.

XII Общественная работа учителей

1. Общественная работа учителей и ее формы. Общественная работа выражалась в следующем: 1) доклады на разные темы; 2) работа комитетов; 3) работа в кружке самообразования; 4) секретарство совета Крайнего угла; 5) секретарство на общих собраниях; 6) участие в постройке школы.
2. Трудность в распределении рабочего дня: работа с населением, самообразование, общественная работа, повышение квалификации. Время было распределено таким образом: с 9-го утра до 1-го в школе с детьми, с 1-го до 4-го подготовка к урокам, с 5-го утра до 11-го работа с населением, с 12-го часа ночи до 1-го работа по повышению квалификации, с 1-го ночи до 8-го утра - сон.

Зав. школой А. Орлов

22 мая 1928 г.

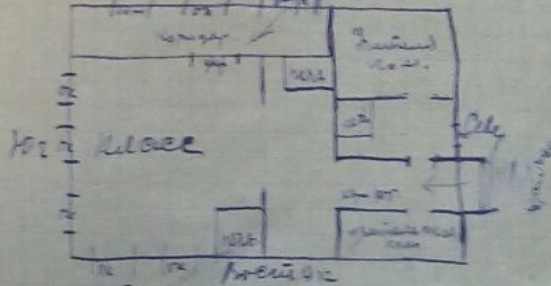
работы Орлов. Верхне-Камениной ул. 1-й 27-28 учебный год.

Верхне-Камениной ул. 1-й 27-28 учебный год. Верхне-Камениной ул. 1-й 27-28 учебный год. Верхне-Камениной ул. 1-й 27-28 учебный год.

Верхне-Камениной ул. 1-й 27-28 учебный год. Верхне-Камениной ул. 1-й 27-28 учебный год. Верхне-Камениной ул. 1-й 27-28 учебный год.

Верхне-Камениной ул. 1-й 27-28 учебный год. Верхне-Камениной ул. 1-й 27-28 учебный год. Верхне-Камениной ул. 1-й 27-28 учебный год.

Схема школьного здания



Верхне-Камениной ул. 1-й 27-28 учебный год. Верхне-Камениной ул. 1-й 27-28 учебный год. Верхне-Камениной ул. 1-й 27-28 учебный год.