

ЧТО НАДО ЗНАТЬ О КОРОНАВИРУСЕ



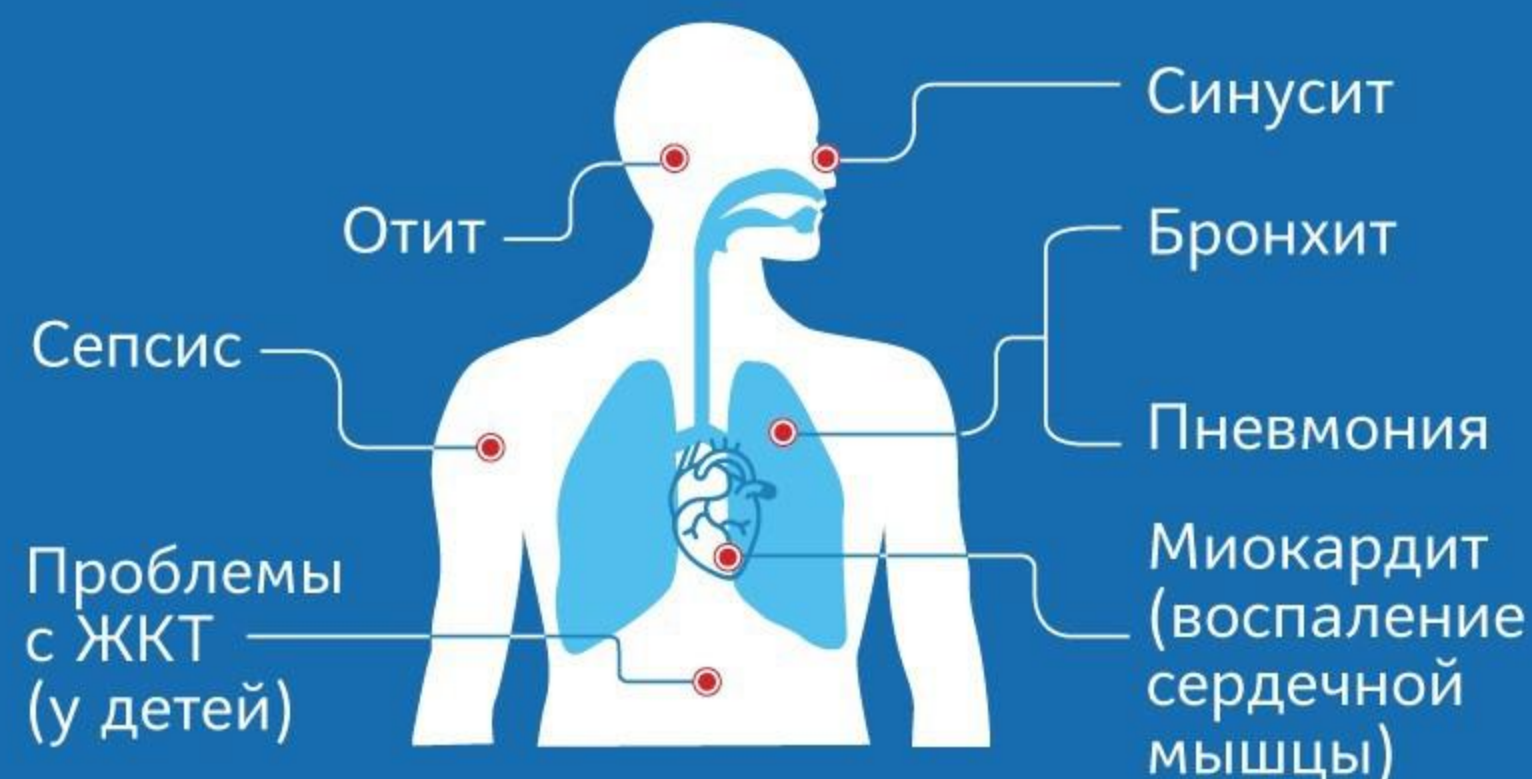
МИНИСТЕРСТВО
ЗДРАВООХРАНЕНИЯ
РОССИЙСКОЙ ФЕДЕРАЦИИ

КОРОНАВИРУС – это возбудитель ОРВИ, при котором отмечается выраженная интоксикация организма и проблемы с дыхательной и пищеварительной системами.

Симптомы



Осложнения



КРАЕВОЙ ЦЕНТР
ПРОФИЛАКТИКИ
МЕДИЦИНСКОЙ
МИНИСТЕРСТВО ЗДРАВООХРАНЕНИЯ КРАСНОЯРСКОГО КРАЯ

ЧТО НАДО ЗНАТЬ О КОРОНАВИРУСЕ



МИНИСТЕРСТВО
ЗДРАВООХРАНЕНИЯ
РОССИЙСКОЙ ФЕДЕРАЦИИ

Вирус передается



Воздушно-капельным
путем при чихании
и кашле



Контактным путем

Как не допустить



Не выезжать
в очаг заболевания
(Китай, г. Ухань)



Избегать посещения
массовых мероприятий



Чаще мыть
руки



Избегать близкого
контакта с людьми,
у которых имеются
симптомы заболевания



Использовать
медицинские маски

Что делать, если...



Обратиться
к врачу



Не заниматься
самолечением

КРАЕВОЙ ЦЕНТР
ПРОФИЛАКТИКИ
МЕДИЦИНСКОЙ
МИНИСТЕРСТВО ЗДРАВООХРАНЕНИЯ КРАСНОЯРСКОГО КРАЯ

Телефон горячей линии: 8-800-100-56-53; 8 (391) 223 83 08;
на основании Указа Губернатора Красноярского края от 16.03.2020г. №55-уг

Телефон горячей линии: 8-800-100-56-53; 8 (391) 223 83 08;
на основании Указа Губернатора Красноярского края от 16.03.2020г. №55-уг